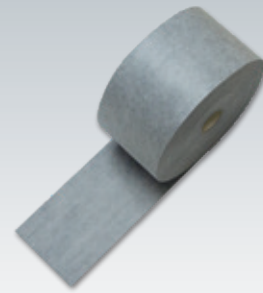


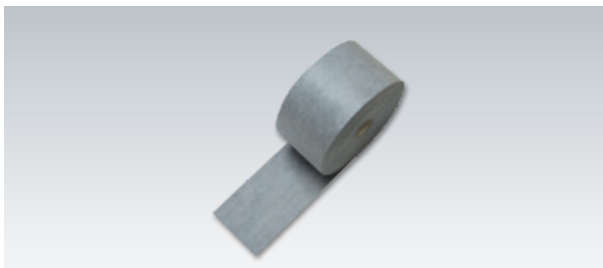
Dichtband FDB 150-PP

(mit AbP-Prüfzeugnis),
Trägermaterial: **Polypropylen-Vlies**
(beidseitig)



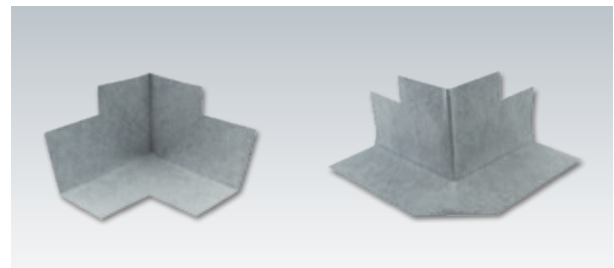
► Beschreibung:

Spezielles Dichtband aus TPE-beschichtetem, querdehnbarem und längsstabilem Polypropylen-Vlies.



Dichtband FDB 150-PP (mit AbP-Prüfzeugnis), Trägermaterial: **Polypropylen-Vlies** (beidseitig)

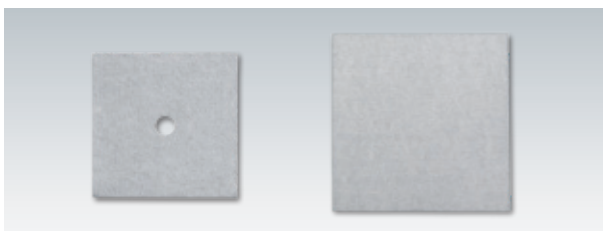
| VPE in m | Artikel | Breite in mm | Länge in m |
|-------------|------------|-----------------|---------------|
| 300 | FDB 150-PP | 120 | 50 |
| 600 | | 120 | 50 |
| 1.200 | | 120 | 50 |



Innen- und Außenecke (mit AbP-Prüfzeugnis)

| Artikel | Schenkellänge in mm | VPE pro Karton |
|--------------------------|------------------------|-------------------|
| FDB 150-PP/I (Innenecke) | 120 | 25 Stück |
| FDB 150-PP/A (Außenecke) | 150 | 25 Stück |

Vorgefertigte Eckformteile zur sicheren Abdichtung von Raumnecken bzw. Raumaußenecken bestehend aus einer TPE-Einlage auf beidseitigem Vliesgewebe. **Farbe:** grau. Bauaufsichtlich geprüft und zugelassen. Erfüllt die Anforderungen nach DIN 18534.



Wand- und Bodenmanschette (mit AbP-Prüfzeugnis)

| Artikel | Abmessung in mm | VPE pro Karton |
|----------------------|--------------------|-------------------|
| FDB 150-PP/W (Wand) | 120 x 120 | 25 Stück |
| FDB 150-PP/B (Boden) | 425 x 425 | 10 Stück |

Vorgefertigte Manschetten zur sicheren Abdichtung von Wasserzuläufen bzw. Wasserabläufen. Bestehend aus beidseitig vlieskaschierten TPE. Bauaufsichtlich geprüft und zugelassen.

► Anwendung:

Dichtband zur flexiblen Fugenabdichtung im Verbund mit Fliesen und Platten - geeignet für die Feuchtigkeitsbeanspruchungsklassen A, B und C (z.B. häusliche Bäder, gewerbliche Küchen, Duschanlagen und Schwimmbecken - öffentlich oder privat und Balkone und Terrassen - nicht über genutzten Räumen).

► Materialzusammensetzung:

Träger: Polypropylen-Vlies, ober- und unterseitig Beschichtung: Dauerelastisches, alterungsbeständiges, thermoplastisches Elastomer

► Produktdaten:

- | | |
|--|--|
| ► Farbe | Dunkelgrau (Andere Farben auf Anfrage) |
| ► Gesamtbreite / Beschichtungsbreite | 120 mm (Andere Breiten auf Anfrage) |
| ► Gesamtdicke (ca.) | 0,70 mm |
| ► Materialgewicht | 43 g/lfm |
| ► Temperaturbeständigkeit: min. / max. | -30°C / +90°C |
| ► Rollenlänge | 50 Meter (Alternative Aufmachungen auf Anfrage) |
| ► Gewährleistung | 5 Jahre ab Versandtag auf alle zugesicherten Produkteigenschaften |
| ► Hinweis | Aus technischen Gründen sind Toleranzen beim Farbausfall der Materialien und des Drucks möglich |
| ► Lagerungsempfehlung | Bei Raumtemperatur und trocken lagern, vor direktem Sonnenlicht schützen, Verarbeitung innerhalb von 24 Monaten ab Versandtag |
| ► Systemzubehör | Dicht-Innenecke: FDB 150 PP/I Dicht-Aussenecke: FDB 150 PP/A Wandmanschette: FDB 150 PP/W Bodenmanschette: FDB 150 PP/B |

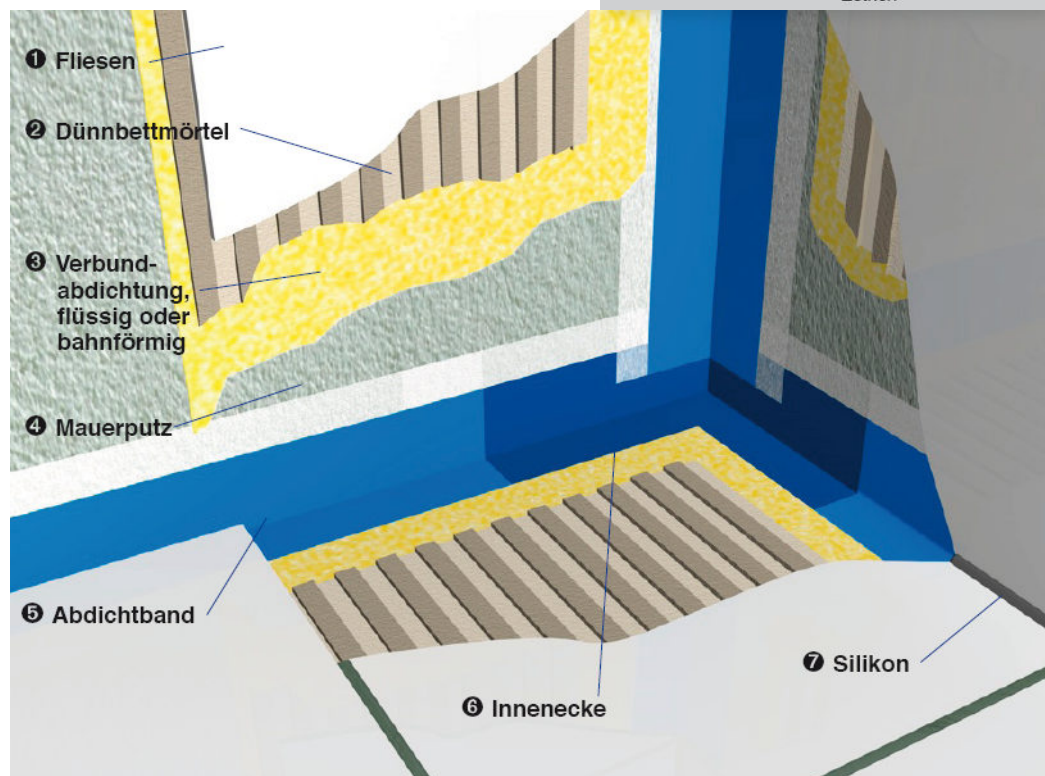
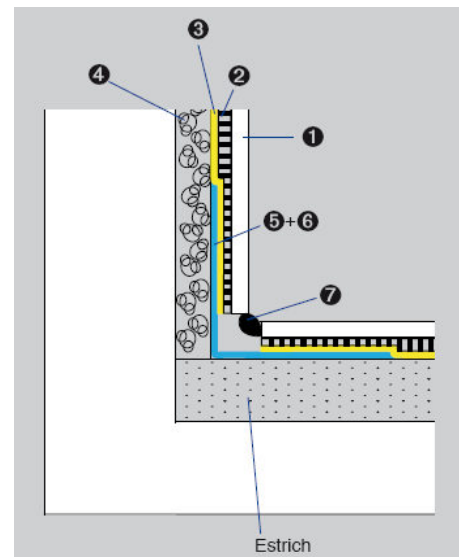
► **Verarbeitungshinweise**

► **Produktbeschreibung:**

Wasserdichtes, flexibles Dichtband zur Anwendung im Innenbereich.

► **Allgemeines:**

Der trockene oder feuchte Untergrund muss fest, tragfähig, verwindungssteif, frei von Staub, Verunreinigungen oder Trennmitteln sein.

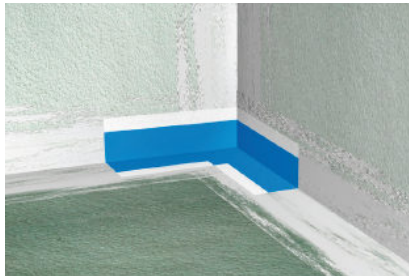


▶ **Schritt 1:**



- ▶ Fliesenkleber (min. C2) gemäß Anleitung anrühren.
- ▶ Den Fliesenkleber mit einem 4er Zahnpachtel an den Fugen im Übergang zwischen Boden/Wand und Wand/Wand gleichmäßig auftragen.

▶ **Schritt 2**



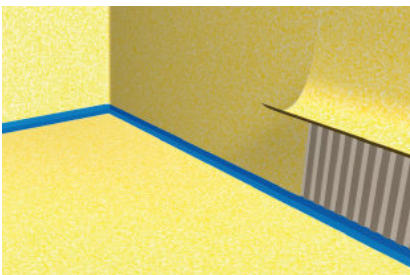
- ▶ Drücken Sie die Dichtecken (FDB 150-PP/I und/oder FDB 150-PP/A) vorsichtig mit der Glättkelle an, so dass Kleberreste an der Seite hervorkommen.
- ▶ Verstreichen Sie den überschüssigen Kleber.

▶ **Schritt 3:**



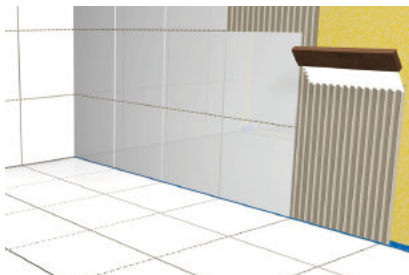
- ▶ Überspachteln Sie die Übergänge zwischen Ecken und dem Dichtband mit einem Flüssigdichtstoff.
- ▶ Bringen Sie das Dichtband an, indem Sie es an die Fuge zwischen Boden und Wand andrücken. Die Überlappung Ecke/Dichtband soll mind. 5 cm betragen.
- ▶ Drücken Sie überschüssigen Dichtstoff mit einer Glättkelle heraus und verstreichen Sie den Kleber.

▶ **Schritt 4:**



- ▶ Fliesenkleber mit einem 4er Zahnpachtel gleichmäßig, flächig auf den gesamten Restuntergrund aufbringen.
- ▶ Die abgemessene, zugeschnittene Dichtbahn wird falten und blasenfrei in das Klebebett eingepresst.

▶ **Schritt 5:**



- ▶ Die Dichtbahn im Anschluss mit Fliesenkleber bestreichen und verfliesen

▶ **Schritt 6:**



- ▶ Übergänge zwischen Boden und Wand mit geeignetem Silikon 2-fach verflankt abdichten.

| Physikalische Werte (ca.) | DIN | Wert |
|------------------------------------|---------------------------|---------------|
| Berstdruck max. | Intern | 2,0 bar |
| Höchstzugkraft längs | DIN EN ISO 527-3 | 104 N / 15 mm |
| Höchstzugkraft quer | DIN EN ISO 527-3 | 23 N / 15 mm |
| Bruchdehnung längs | DIN EN ISO 527-3 | 70% |
| Bruchdehnung quer | DIN EN ISO 527-3 | 335% |
| Kraftaufnahme bei 25% Dehnung quer | DIN EN ISO 527-3 | 0,3 N/mm |
| Kraftaufnahme bei 50% Dehnung quer | DIN EN ISO 527-3 | 0,3 N/mm |
| Wasserundurchlässigkeit | DIN EN 1928 (Verfahren B) | >1,5 bar |
| UV-Beständigkeit: min. | DIN EN ISO 4892-2 | 500 Std. |
| Äquivalente Luftschichtdicke (sd) | DIN EN 1931 | ca. 16 m |

| Chemische Beständigkeit | Beständigkeit nach 7 Tagen Raumtemperatur in folgenden Chemikalien | + = beständig 0 = geschwächt - = nicht beständig |
|-----------------------------------|--|--|
| Salzsäure 3% | Intern | + |
| Schwefelsäure 35% | Intern | + |
| Citronensäure 100 g/l | Intern | + |
| Milchsäure 5% | Intern | + |
| Kalilauge 3% / 20% | Intern | +/+ |
| Natriumhypochlorid 0,3 g/l | Intern | + |
| Salzwasser (20g/l Meerwassersalz) | Intern | + |

Die physikalischen Werte der Systemteile können von den unten genannten Werten abweichen.

Datum: 18.06.2013 / Version: VI

Technische Angaben sind typische Durchschnittsmesswerte. Die technischen Angaben und evtl. anwendungstechnischen Hinweise sind aufgrund unserer Praxiserfahrungen und nach bestem Gewissen gegeben, entbinden den Verwender aber nicht von Prüfungen mit Originalsubstraten, um die Eignung unserer Produkte für den beabsichtigten Einsatzzweck unter Berücksichtigung aller anwendungsrelevanten Einflüsse zu bestimmen. Für spezielle Fragen stehen wir Ihnen gerne zur Verfügung.

Hinweis:

Die korrekte Anwendung unserer Produkte unterliegt nicht unserer Kontrolle. Eine Gewährleistung kann deshalb nur für die Güte unserer Erzeugnisse im Rahmen unserer Verkaufs- und Lieferbedingungen, nicht aber für die erfolgreiche Verarbeitung übernommen werden. Änderungen behalten wir uns vor. Angaben, die über den Inhalt dieses Datenblattes hinausgehen, bedürfen der schriftlichen Bestätigung.

Weitere Informationen im jeweils aktuell gültigen Gesamtkatalog.

Stand: 02/2019