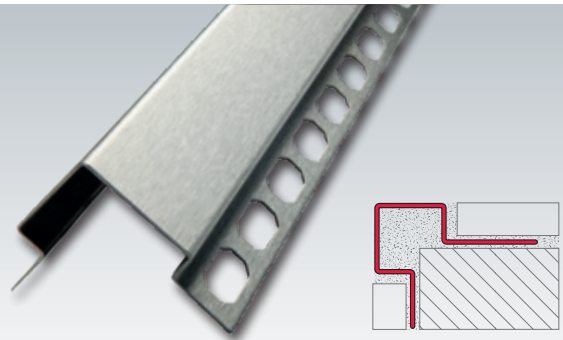


Eckschutzprofile ASF

aus Edelstahl, 90°
mit durchgehender fester Ankerschiene,
Oberfläche: **geschliffen 240 Korn**



► **Produktbeschreibung:**

Edelstahl Eckschutzwinkel - „Die Anker-Ausführung mit durchgehender Ankerschiene“

- **Winkelradius:** 3 mm.
- **Einbauhöhen:** 7, 9 und 11 mm.
- **Werkstoff:** 1.4301/V2A-Material
- **Materialstärke:** 1 mm, mit Schutzfolie
- **Oberfläche:** geschliffen 240 Korn



Eckschutzprofile, 90° mit durchgehender fester Ankerschiene,
Oberfläche: **geschliffen 240 Korn**

	Länge: 150 cm	Länge: 200 cm	Länge: 250 cm	Länge: 300 cm
Höhe in mm	Artikel	Artikel	Artikel	Artikel
7,0	ASF 407-150	ASF 407-200	ASF 407-250	ASF 407-300
9,0	ASF 409-150	ASF 409-200	ASF 409-250	ASF 409-300
11,0	ASF 411-150	ASF 411-200	ASF 411-250	ASF 411-300

► Einsatzbereiche:

Als Kantenschutz speziell bei gefliesten Wänden, z.B. in Großküchen, in der Lebensmittelindustrie, Werkstätten, Produktionshallen usw.

► Pflegehinweise für Edelstahl (V2A):

Hält einer mechanisch hohen Belastung stand. Edelstahl ist besonders resistent gegen die meisten chemischen Produkte, verdünnte Säuren und Laugen. Kontakt mit Salzsäure und unlegierten Stahlwerkzeugen unbedingt vermeiden. Edelstahl verliert, wenn er gesägt wird, an den Schneidkanten seine Rostbeständigkeit, deshalb dort einen separaten Rostschutz vornehmen. Schneidstaub, bzw. Schneidfunken sind sofort zu entfernen (Flugrostgefahr). Für besondere Fälle sind Edelstahlprofile teilweise auch in V4A Qualität lieferbar (noch höhere Rostbeständigkeit als V2A).

Für alle Materialien gilt:

Bei der Verlegung und Verfugung von Metallfließenschielen (Aluminium, Edelstahl und Messing) sind unbedingt Kleber- und Fugmaterialien unverzüglich mit frischem klarem Wasser und einem weichen, nicht kratzenden Schwamm zu entfernen, um Korrosionsschäden an den Profilen zu vermeiden. Keine säurehaltigen (z. B. Zementschleierentferner) oder alkalische Reinigungsmittel in Verbindung mit allen Metallprofilen verwenden. Reinigung mit klarem Wasser und trockenem Leinentuch abtrocknen.

Hinweis:

Die korrekte Anwendung unserer Produkte unterliegt nicht unserer Kontrolle. Eine Gewährleistung kann deshalb nur für die Güte unserer Erzeugnisse im Rahmen unserer Verkaufs- und Lieferbedingungen, nicht aber für die erfolgreiche Verarbeitung übernommen werden. Änderungen behalten wir uns vor. Angaben, die über den Inhalt dieses Datenblattes hinausgehen, bedürfen der schriftlichen Bestätigung.

Weitere Informationen im jeweils aktuell gültigen Gesamtkatalog.

Stand: 02/2019