

Terrassen-/Balkonstelzlager F-STL

inkl. Fugenkreuz (6 mm)
Unterlegplatte F-ULP



► Produktbeschreibung:

Für Terrassen und Balkone mit begehbaren, trockenen und mit offenen Fugen (6 mm) lose verlegten Plattenbelägen. Die Verlegung von begehbaren Plattenbelägen auf Terrassen-Stelzlager ist sehr einfach und weitestgehend witterungsunabhängig.

Auf der fertigen Dachabdichtung werden nacheinander verlegt:

- Schutzlage
- Terrassen-Stelzlager (ggf. mit Unterlegplatten)
- Platten
- Fugenkreuze

Zweckmäßig ist die Verlegerichtung von den hohen Belagsrändern zu den Abläufen, wobei die Randplatten dem Verlauf des Randes angepasst werden. Der Gehbelag ist an den Rändern umlaufend gegen seitliches Verschieben zu sichern. Ein angrenzender Grobkiesstreifen ist nicht ausreichend.

Die Stelzlager (ggf. mit Unterlegplatten) werden jeweils unter der Kreuzfuge von vier Platten angeordnet. Eine Platte liegt an ihren Ecken auf jeweils einem Plattenaufleger von 4 Stelzlager auf.

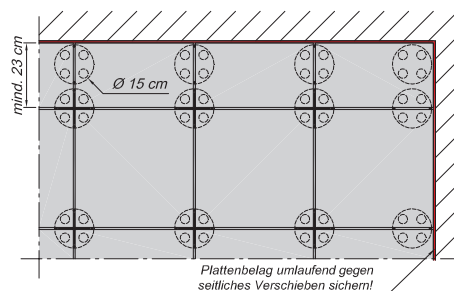
Die patentierten Plattenaufleger sind sowohl rück- als auch überdrehsicher und bis zu einer Höhe von 20 mm einzeln stufenlos verstellbar. Dadurch können zulässige Toleranzen in der Plattendicke und in der Unterlage ausgeglichen werden, so dass die Oberfläche des Belages eben ist. Mittels Unterlegplatten (max. 7 Stück unter einem Stelzlager) werden Gefälledifferenzen ausgeglichen.

Terrassen-/Balkonstelzlager inkl. Fugenkreuz (6 mm)

| Artikel | Höhe in mm | Karton/Stück |
|----------|------------|--------------|
| F-STL 20 | 35 - 55 | 24 |

Unterlegplatte

| Artikel | Höhe in mm | Karton/Stück |
|----------|------------|--------------|
| F-ULP 20 | 20 | 48 |



► **Technische Daten**

► **Werkstoff:**

- Polypropylen PP-H GF (schwarz)
- Temperaturbeständigkeit von - 30 °C bis + 100 °C
- Brandschutzklasse B2

► **Grundplatte:**

- Durchmesser 150 mm
- Fläche 175 cm²

► **Plattenaufleger:**

- Anzahl 4
- Durchmesser 30 mm
- einzeln rück- und überdrehsicher, stufenlos höhenverstellbar um 20 mm, von 35 bis 55 mm, Voreinstellung auf 45 mm
- Tragfähigkeit: 4 x 2 kN (800 kg)

► **Fugenkreuz:**

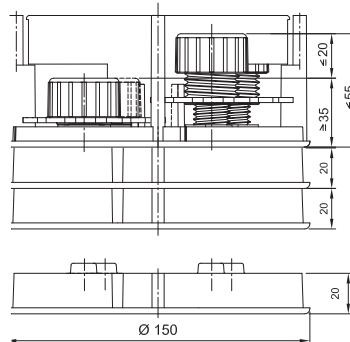
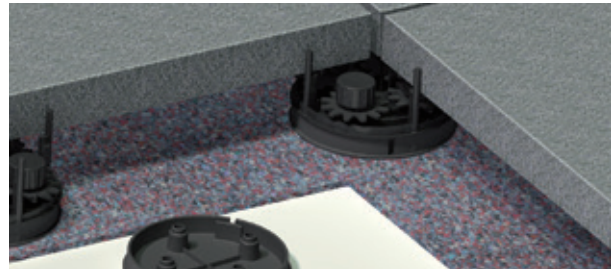
- Anzahl 1
- Höhe 23,5 mm/59 mm
- Dicke 6 mm

► **Gehbelag-Platten:**

- 50 x 50 x 5 cm
- 40 x 40 x 4 cm

► **Bedarf:**

- 4 Stück/m² bei Plattengröße 50 x 50 cm
- 6,3 Stück/m² bei Plattengröße 40 x 40 cm
- Mehrbedarf durch die Verwendung von ganzen Stelzlagern an den Belagsrändern beachten



Hinweis:

Die korrekte Anwendung unserer Produkte unterliegt nicht unserer Kontrolle. Eine Gewährleistung kann deshalb nur für die Güte unserer Erzeugnisse im Rahmen unserer Verkaufs- und Lieferbedingungen, nicht aber für die erfolgreiche Verarbeitung übernommen werden. Änderungen behalten wir uns vor. Angaben, die über den Inhalt dieses Datenblattes hinausgehen, bedürfen der schriftlichen Bestätigung.

Weitere Informationen im jeweils aktuell gültigen Gesamtkatalog.

Stand: 02/2019