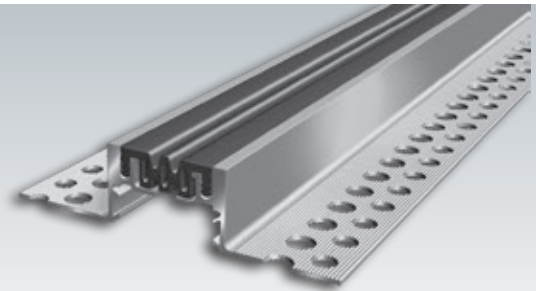


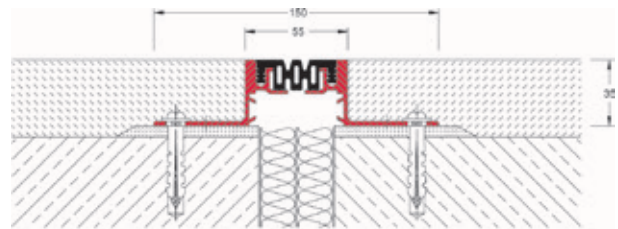
Bauwerkdehnfugenprofile FFP 55

aus Aluminium
mit eingezogener,
bündiger Kunststoffeinlage aus Synca



► Produktbeschreibung:

Die fuma-Bauwerksdehnfugenprofile der Serie FFP 55 sind hochwertige Fugenprofile für Bewegungsfugen. Die hochwertige Einlage aus Qualität Synca ist abriebfest, auswechselbar, temperaturbeständig (-30°C bis +120°C) und weitgehend öl-, säure- und bitumenbeständig. Das Profil nimmt auch Setzungen auf (dreidimensionale Bewegungsaufnahme). Der massiv konstruierte Aluminiumschenkel gewährleistet eine hohe Belastbarkeit. Durch die MultiHole-Ausführung des Schenkels ist eine gute Verkrallung und ein exzellenter Verbund gesichert. Säure- und bitumenbeständig.



FFP 55/3500

Bauwerkdehnfugenprofile aus Aluminium mit eingezogener, bündiger Kunststoffeinlage aus Synca

Profilhöhe in mm	Artikel	Fugenbreite max. in mm	Fugenspiel in mm	sichtbare Profilb. in mm	Gesamtprofil- breite in mm	Belastbarkeit PKW	Belastbarkeit LKW (DIN 1072)
20	FFP 55/2000	50	16 +/-8	55	150	30 kN	300 kN
25	FFP 55/2500	50	16 +/-8	55	150	30 kN	300 kN
35	FFP 55/3500	50	16 +/-8	55	150	30 kN	300 kN
50	FFP 55/5000	50	16 +/-8	55	150	30 kN	300 kN
75	FFP 55/7500	50	16 +/-8	55	150	30 kN	300 kN

Lieferlänge: 4,00 m. Sonderlängen bis 4,00 m lieferbar (zzgl. 15 % Unterlängenaufschlag).

► Material:

Aluminium-Trägerprofil mit Alu-Befestigungswinkel (gelocht). Elastische, auswechselbare Synca-Verbindungseinlage, abriebfest, witterungsbeständig, temperaturbeständig (-30°C bis +120°C), weitgehend öl-, säure- und bitumenbeständig.

► Standardfarben:

schwarz und grau. Auch als Wandanschlussprofil lieferbar. (Wand/Boden).

► Alle Belastungsangaben gelten nur bei verdübelter, nicht bei schwimmender Einbauvariante.

► **Pflegehinweise für Aluminium:**

Ausgelegt für eine mittlere, mechanische Belastbarkeit. Empfindlich gegen alkalische Materialien, z. B. kann dies bei frischem Zement zu starken Verfleckungen (Oxidationsflecken) führen. Mörtel- und Fugenmasse sind an sichtbaren Flächen immer sofort mit viel sauberem Wasser abzuwischen. Einmal vorhandene Oxidationsflecken können sehr schlecht wieder entfernt werden.

Für alle Materialien gilt:

Bei der Verlegung und Verfügung von Metallfließenschielen (Aluminium, Edelstahl und Messing) sind unbedingt Kleber- und Fugmaterialien unverzüglich mit frischem klarem Wasser und einem weichen, nicht kratzenden Schwamm zu entfernen, um Korrosionsschäden an den Profilen zu vermeiden. Keine säurehaltigen (z. B. Zementschleierentferner) oder alkalische Reinigungsmittel in Verbindung mit allen Metallprofilen verwenden. Reinigung mit klarem Wasser und trockenem Leinentuch abtrocknen.

Hinweis:

Die korrekte Anwendung unserer Produkte unterliegt nicht unserer Kontrolle. Eine Gewährleistung kann deshalb nur für die Güte unserer Erzeugnisse im Rahmen unserer Verkaufs- und Lieferbedingungen, nicht aber für die erfolgreiche Verarbeitung übernommen werden. Änderungen behalten wir uns vor. Angaben, die über den Inhalt dieses Datenblattes hinausgehen, bedürfen der schriftlichen Bestätigung.

Weitere Informationen im jeweils aktuell gültigen Gesamtkatalog.

Stand: 02/2019