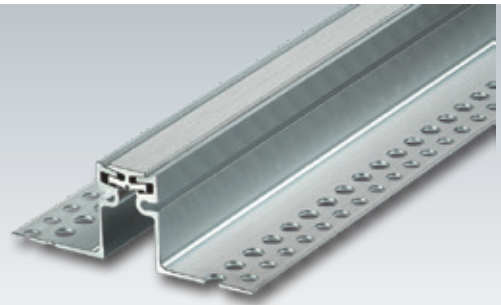


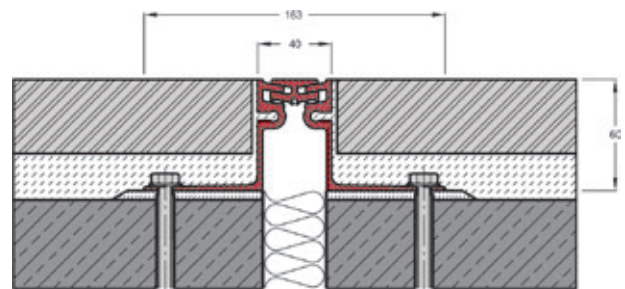
Bauwerkdehnfugenprofile FFS 40

aus Aluminium-Vollmaterial,
verschleißfest, wartungsfrei, langlebig,
für hohe Belastungen



Produktbeschreibung:

Die fuma-Bautech Dehnfugenprofile der Serie FFS 40 bestehen aus Aluminium-Vollmaterial. Das entscheidende Kriterium – ausgeprägte Bewegungsfähigkeit, Verschleißfestigkeit und Langlebigkeit unter Last – erfüllt diese Profilkonstruktion durch individuell angepasste Gelenktechnologie. Durch die spaltfreie Sichtfläche entstehen keine Schmutzansammlungen und ist somit auch mit geringen Aufwand zu reinigen. Die strukturierte Oberfläche bietet eine hohe Rutschsicherheit. Die technisch ausgereifte Gelenkkonstruktion ermöglicht eine dreidimensionale Bewegungsaufnahme. Der MultiHole Lochschenkel bietet flexible Verankerungsmöglichkeiten und einen exzellenten Verbund.



FFS 40/6000

Bauwerkdehnfugenprofile aus Aluminium-Vollmaterial,
verschleißfest, wartungsfrei, langlebig, für hohe Belastungen

Profilhöhe in mm	Artikel	Fugenbreite max. in mm	Fugenspiel in mm	sichtbare Profilb. in mm	Gesamtprofilbreite in mm	Belastbarkeit LKW (DIN 1072)	Belastbarkeit Stapler (DIN 1055)	Belastbarkeit harte Rollen kg/mm Radbreite
19	FFS 40/1900	35	16 +/-8	40	173	300 kN	70 kN	6,5
35	FFS 40/3500	35	16 +/-8	40	163	300 kN	70 kN	6,5
60	FFS 40/6000	35	16 +/-8	40	163	300 kN	70 kN	6,5
50	FFS 46/5000	35	20 +/-10	46	165	300 kN	70 kN	6,5

Lieferlänge: 4,00 m. Sonderlängen bis 4,00 m lieferbar (zzgl. 15% Untertlängenaufschlag).

► **Pflegehinweise für Aluminium:**

Ausgelegt für eine mittlere, mechanische Belastbarkeit. Empfindlich gegen alkalische Materialien, z. B. kann dies bei frischem Zement zu starken Verfleckungen (Oxidationsflecken) führen. Mörtel- und Fugenmasse sind an sichtbaren Flächen immer sofort mit viel sauberem Wasser abzuwischen. Einmal vorhandene Oxidationsflecken können sehr schlecht wieder entfernt werden.

Für alle Materialien gilt:

Bei der Verlegung und Verfugung von Metallfließenschielen (Aluminium, Edelstahl und Messing) sind unbedingt Kleber- und Fugmaterialien unverzüglich mit frischem klarem Wasser und einem weichen, nicht kratzenden Schwamm zu entfernen, um Korrosionsschäden an den Profilen zu vermeiden. Keine säurehaltigen (z. B. Zementschleierentferner) oder alkalische Reinigungsmittel in Verbindung mit allen Metallprofilen verwenden. Reinigung mit klarem Wasser und trockenem Leinentuch abtrocknen.

Hinweis:

Die korrekte Anwendung unserer Produkte unterliegt nicht unserer Kontrolle. Eine Gewährleistung kann deshalb nur für die Güte unserer Erzeugnisse im Rahmen unserer Verkaufs- und Lieferbedingungen, nicht aber für die erfolgreiche Verarbeitung übernommen werden. Änderungen behalten wir uns vor. Angaben, die über den Inhalt dieses Datenblattes hinausgehen, bedürfen der schriftlichen Bestätigung.

Weitere Informationen im jeweils aktuell gültigen Gesamtkatalog.

Stand: 02/2019