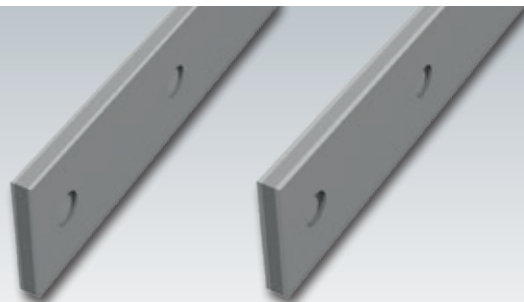


Sandwichprofile FSE

aus **Edelstahl**,
Materialstärken: **1,5 / 2 mm**,
Breite der Zellkautschukeinlage: 5 mm



Sandwichprofile aus Edelstahl, Materialstärke: 1,5 mm, Breite der Zellkautschukeinlage: 5 mm

Höhe in mm	Artikel	Materialstärke	Farbe der Einlage	Sichtbreite in mm
20,0	FSE 2015/8-S	1,5	schwarz	8,0
30,0	FSE 3015/8-S	1,5	schwarz	8,0
40,0	FSE 4015/8-S	1,5	schwarz	8,0
50,0	FSE 5015/8-S	1,5	schwarz	8,0
20,0	FSE 2015/8-G	1,5	grau	8,0
30,0	FSE 3015/8-G	1,5	grau	8,0
40,0	FSE 4015/8-G	1,5	grau	8,0
50,0	FSE 5015/8-G	1,5	grau	8,0

Lieferlänge: 3,00 m.

Sandwichprofile aus Edelstahl, Materialstärke: 2 mm, Breite der Zellkautschukeinlage: 5 mm

Höhe in mm	Artikel	Materialstärke	Farbe der Einlage	Sichtbreite in mm
20,0	FSE 2020/9-S	2,0	schwarz	9,0
30,0	FSE 3020/9-S	2,0	schwarz	9,0
40,0	FSE 4020/9-S	2,0	schwarz	9,0
50,0	FSE 5020/9-S	2,0	schwarz	9,0
20,0	FSE 2020/9-G	2,0	grau	9,0
30,0	FSE 3020/9-G	2,0	grau	9,0
40,0	FSE 4020/9-G	2,0	grau	9,0
50,0	FSE 5020/9-G	2,0	grau	9,0

Lieferlänge: 3,00 m.

► Pflegehinweise für Edelstahl (V2A):

Hält einer mechanisch hohen Belastung stand. Edelstahl ist besonders resistent gegen die meisten chemischen Produkte, verdünnte Säuren und Laugen. Kontakt mit Salzsäure und unlegierten Stahlwerkzeugen unbedingt vermeiden. Edelstahl verliert, wenn er gesägt wird, an den Schneidkanten seine Rostbeständigkeit, deshalb dort einen separaten Rostschutz vornehmen. Schneidstaub, bzw. Schneidfunken sind sofort zu entfernen (Flugrostgefahr). Für besondere Fälle sind Edelstahlprofile teilweise auch in V4A Qualität lieferbar (noch höhere Rostbeständigkeit als V2A).

Für alle Materialien gilt:

Bei der Verlegung und Verfübung von Metallfließenschielen (Aluminium, Edelstahl und Messing) sind unbedingt Kleber- und Fugmaterialien unverzüglich mit frischem klarem Wasser und einem weichen, nicht kratzenden Schwamm zu entfernen, um Korrosionsschäden an den Profilen zu vermeiden. Keine säurehaltigen (z. B. Zementschleierentferner) oder alkalische Reinigungsmittel in Verbindung mit allen Metallprofilen verwenden. Reinigung mit klarem Wasser und trockenem Leinentuch abtrocknen.

Hinweis:

Die korrekte Anwendung unserer Produkte unterliegt nicht unserer Kontrolle. Eine Gewährleistung kann deshalb nur für die Güte unserer Erzeugnisse im Rahmen unserer Verkaufs- und Lieferbedingungen, nicht aber für die erfolgreiche Verarbeitung übernommen werden. Änderungen behalten wir uns vor. Angaben, die über den Inhalt dieses Datenblattes hinausgehen, bedürfen der schriftlichen Bestätigung.

Weitere Informationen im jeweils aktuell gültigen Gesamtkatalog.

Stand: 02/2019