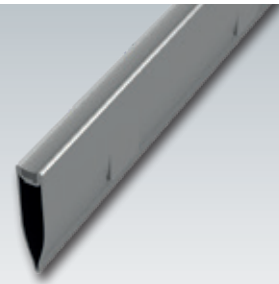


## Schwundfugenprofile FES

aus **Edelstahl**  
für Rüttelböden,  
Fliesen- und Estrichflächen



► **Lieferlänge:** 2,50 m.

► **Fugenbreite:** bis 10 mm.

► **Bewegungsaufnahme:** +/- 1,0 mm.

► **Einsatzbereiche:**

Supermärkte, Flughäfen, Bahnhöfe, Produktions- und Lagerhallen, Messe- und Ausstellungshallen, Einkaufszentren.

► **Belastung:**

PKW, LKW, Handhubwagen, Gabelstapler. Die Profile sind für den Einsatz von Kunststoffrädern, luftbereiften Rädern oder Vollgummirädern entwickelt. Für Einsatz mit Stahlrädern nicht geeignet.

► **Pflegehinweise für Edelstahl (V2A):**

Hält einer mechanisch hohen Belastung stand. Edelstahl ist besonders resistent gegen die meisten chemischen Produkte, verdünnte Säuren und Laugen. Kontakt mit Salzsäure und unlegierten Stahlwerkzeugen unbedingt vermeiden. Edelstahl verliert, wenn er gesägt wird, an den Schneidkanten seine Rostbeständigkeit, deshalb dort einen separaten Rostschutz vornehmen. Schneidstaub, bzw. Schneidfunken sind sofort zu entfernen (Flugrostgefahr). Für besondere Fälle sind Edelstahlprofile teilweise auch in V4A Qualität lieferbar (noch höhere Rostbeständigkeit als V2A).

### Schwundfugenprofile aus **Edelstahl** für Rüttelböden, Fliesen- und Estrichflächen

Höhe in mm	Artikel	Material	Sichtbreite in mm
45,0	FES 1045/V2A	<b>V2A - 1.4301</b>	10,0
45,0	FES 1045/V4A	<b>V4A - 1.4404</b>	10,0

**Für alle Materialien gilt:**

Bei der Verlegung und Verfüguung von Metallfliesenschielen (Aluminium, Edelstahl und Messing) sind unbedingt Kleber- und Fugmaterialien unverzüglich mit frischem klarem Wasser und einem weichen, nicht kratzenden Schwamm zu entfernen, um Korrosionsschäden an den Profilen zu vermeiden. Keine säurehaltigen (z. B. Zementschleierentferner) oder alkalische Reinigungsmittel in Verbindung mit allen Metallprofilen verwenden. Reinigung mit klarem Wasser und trockenem Leinentuch abtrocknen.

**Hinweis:**

Die korrekte Anwendung unserer Produkte unterliegt nicht unserer Kontrolle. Eine Gewährleistung kann deshalb nur für die Güte unserer Erzeugnisse im Rahmen unserer Verkaufs- und Lieferbedingungen, nicht aber für die erfolgreiche Verarbeitung übernommen werden. Änderungen behalten wir uns vor. Angaben, die über den Inhalt dieses Datenblattes hinausgehen, bedürfen der schriftlichen Bestätigung.

Weitere Informationen im jeweils aktuell gültigen Gesamtkatalog.

Stand: 02/2019