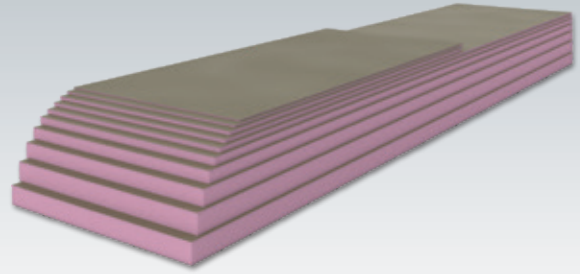


## Bauplatten FWES/Winkelemente FWES + Zubehör



### ► Bauplatten:

Ob an der Wand, auf dem Fußboden, für Waschtische oder Verkleidungen, als Isolierung unter elektrischen Fußbodenheizungen oder für Trennwände – FWES-Bauplatten lassen sich äußerst vielfältig verwenden.

FWES-Bauplatten nehmen kapillar kein Wasser auf und sind resistent gegenüber dauerhafter Belastung durch Nässe und Feuchtigkeit sowie leichtgewichtig und einfach zu verarbeiten. Ideale Voraussetzungen für äußerst vielfältige Anwendungen, z.B. in Räumlichkeiten, wo mit Feuchtigkeitsbelastungen zu rechnen ist.



### Was zählt ist ein tragfähiger Untergrund

Die Oberflächen der FWES-Bauplatten sind mit einem Glasgittergewebe armiert und mit einem Spezialmörtel beschichtet.

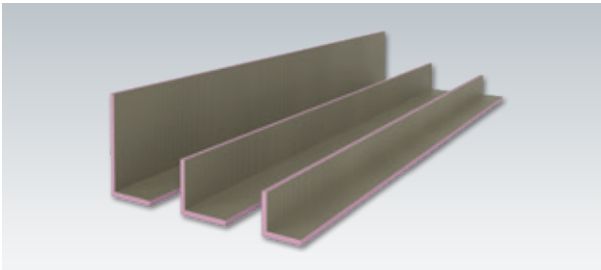
Ein speziell entwickeltes Produktionsverfahren gewährleistet eine optimale Einbettung des Glasgittergewebes in den Spezialmörtel.

Dadurch wurden die mechanischen Eigenschaften der FWES-Bauplatten weiter verbessert, was sich unter anderem in einer ausgezeichneten Druckfestigkeit, einer verbesserten Haftzugfestigkeit des Fliesenklebers auf der Bauplatte und einer erhöhten Scherfestigkeit darstellt.

- Hochwärmedämmend
- Maßgenau & Planeben
- Frostbeständig
- Hohe Druckfestigkeit
- Frei von FCKW
- 100% wasserdicht
- Gestaltungsvielfalt
- Optimale Kleberhaftung
- Einfaches Zuschneiden
- Leichtes Gewicht

### Bauplatte FWES

Stärke in mm	Plattenmaße in mm	Artikel	Stück pro Palette	m <sup>2</sup> Palette	€/m <sup>2</sup> Palettenabnahme
4,0	1300 x 600	FWES 13060/4	80	62,40	14,50
6,0	1300 x 600	FWES 13060/6	160	124,80	13,68
10,0	1300 x 600	FWES 13060/10	108	84,24	14,25
10,0	2600 x 600	FWES 26060/10	108	168,48	14,25
12,5	2600 x 600	FWES 26060/12	90	140,40	15,32
20,0	2600 x 600	FWES 26060/20	60	93,60	17,43
30,0	2600 x 600	FWES 26060/30	40	62,40	20,04
40,0	2600 x 600	FWES 26060/40	30	46,80	22,09
50,0	2600 x 600	FWES 26060/50	24	37,44	24,60



► **Winkelemente:**

- Montage Element speziell für Eckausbildungen und Rohrverkleidungen
- beidseitige Spezialbeschichtung
- direkt verfliesbar, verspachtel- und verputzbar

**Winkelemente FWES**

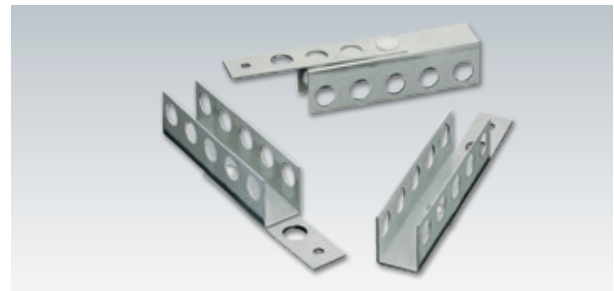
Winkelemente Maße in cm	Stärke in mm	Artikel	Stück pro Palette	Länge in cm
15 x 15	20,0	FWES 1515/20	60	260,0
20 x 20	20,0	FWES 2020/20	40	260,0
30 x 30	20,0	FWES 3030/20	40	260,0
40 x 20	20,0	FWES 4020/20	40	260,0

► **Zubehör Bauplatten:**



**Metalldübel, Stahl verzinkt,  
5 Stück/m<sup>2</sup>, 8 mm Dübelloch**

Abmessung in mm	Artikel	Inhalt /VPE in Stück
50	FMD 50	250
80	FMD 80	250
110	FMD 110	250
140	FMD 140	250



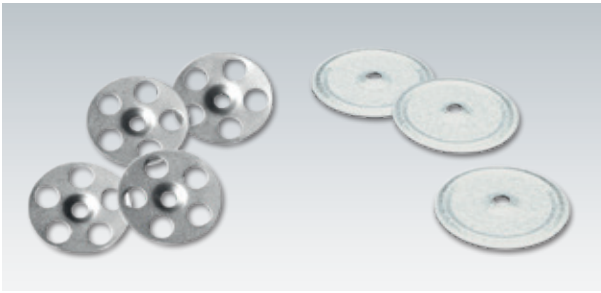
**Anker**

Innenmaß in mm	Artikel	Inhalt /VPE in Stück
20	FAN 20/K	100
30	FAN 30/K	100

Zum Befestigen von FWES-Bauplatten.

► **Metalldübel:**

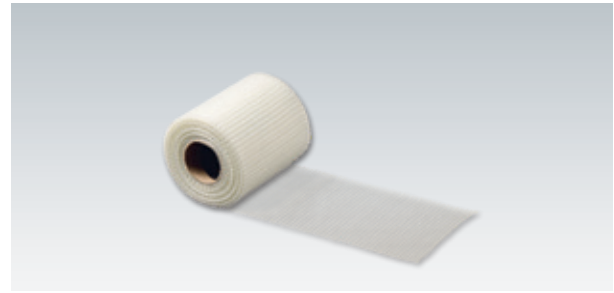
- zur Befestigung von Bauplatten
- 5 Stück/m<sup>2</sup>
- Dübelloch 8 mm



Dämmplattenteller

Artikel	Durchmesser in mm	Inhalt /VPE in Stück
FDT-V2A	36 / 5,5	100
FDT-STV	50 / 5	100

Zum Befestigen von FWES-Bauplatten.



Armierband, selbstklebend, zum Armieren der  
Kanten und Stoßfugen von Bauplatten

Artikel	Breite in cm	Rollenlänge in m	Inhalt /VPE in Stück
FAR 125/25	12,5	25	4

**Hinweis:**

Die korrekte Anwendung unserer Produkte unterliegt nicht unserer Kontrolle. Eine Gewährleistung kann deshalb nur für die Güte unserer Erzeugnisse im Rahmen unserer Verkaufs- und Lieferbedingungen, nicht aber für die erfolgreiche Verarbeitung übernommen werden. Änderungen behalten wir uns vor. Angaben, die über den Inhalt dieses Datenblattes hinausgehen, bedürfen der schriftlichen Bestätigung.

Weitere Informationen im jeweils aktuell gültigen Gesamtkatalog.

Stand: 03/2020