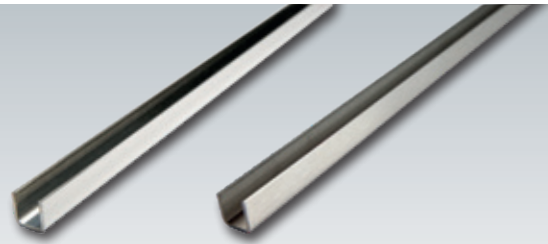


## Edelstahl-U-Profile FU

für Glastrennwände  
für den Boden / Wandbereich  
(ohne Gefälle)



### Edelstahl-U-Profile für Glastrennwände für den Boden/Wandbereich (ohne Gefälle)

Oberfläche	Länge in cm	Artikel	Innenmaß in mm
geschliffen 240K	220,0	FU-S 1411	11,0
spiegelblank IIID	220,0	FU-B 1411	11,0

**Abwicklung (Außenmaße):** 14 x 14 x 14 mm,  
**Stärke:** 1,5 mm.

Zur Aufnahme von Glastrennwänden sowohl im Boden-/Wandbereich.

**Materialoberfläche:** geschliffen 240 Korn oder spiegelblank IIID, mit Schutzfolie.

Sonderlängen bis max. 2,50 m auf Anfrage.

### Edelstahl-U-Profile für Glastrennwände für den Boden/Wandbereich (ohne Gefälle)

Oberfläche	Länge in cm	Artikel	Innenmaß in mm
geschliffen 240K	220,0	FU-S 1413	13,0
spiegelblank IIID	220,0	FU-B 1413	13,0

**Abwicklung (Außenmaße):** 14 x 16 x 14 mm,  
**Stärke:** 1,5 mm.

Zur Aufnahme von Glastrennwänden sowohl im Boden-/Wandbereich.

**Materialoberfläche:** geschliffen 240 Korn oder spiegelblank IIID, mit Schutzfolie.

Sonderlängen bis max. 2,50 m auf Anfrage.

#### ► Pflegehinweise für Edelstahl (V2A):

Hält einer mechanisch hohen Belastung stand. Edelstahl ist besonders resistent gegen die meisten chemischen Produkte, verdünnte Säuren und Laugen. Kontakt mit Salzsäure und unlegierten Stahlwerkzeugen unbedingt vermeiden. Edelstahl verliert, wenn er gesägt wird, an den Schneidkanten seine Rostbeständigkeit, deshalb dort einen separaten Rostschutz vornehmen. Schneidstaub, bzw. Schneidfunken sind sofort zu entfernen (Flugrostgefahr). Für besondere Fälle sind Edelstahlprofile teilweise auch in V4A Qualität lieferbar (noch höhere Rostbeständigkeit als V2A).

#### Für alle Materialien gilt:

Bei der Verlegung und Verfugung von Metallfliesenschielen (Aluminium, Edelstahl und Messing) sind unbedingt Kleber- und Fugmaterialien unverzüglich mit frischem klarem Wasser und einem weichen, nicht kratzenden Schwamm zu entfernen, um Korrosionsschäden an den Profilen zu vermeiden. Keine säurehaltigen (z. B. Zementschleierentferner) oder alkalische Reinigungsmittel in Verbindung mit allen Metallprofilen verwenden. Reinigung mit klarem Wasser und trockenem Leinentuch abtrocknen.

#### Hinweis:

Die korrekte Anwendung unserer Produkte unterliegt nicht unserer Kontrolle. Eine Gewährleistung kann deshalb nur für die Güte unserer Erzeugnisse im Rahmen unserer Verkaufs- und Lieferbedingungen, nicht aber für die erfolgreiche Verarbeitung übernommen werden. Änderungen behalten wir uns vor. Angaben, die über den Inhalt dieses Datenblattes hinausgehen, bedürfen der schriftlichen Bestätigung.

Weitere Informationen im jeweils aktuell gültigen Gesamtkatalog.

Stand: 02/2019