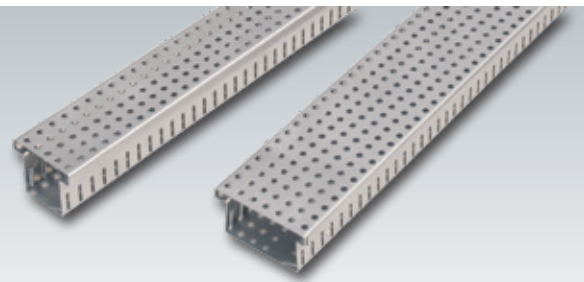


Drainagerinnen **Stabilo-Fix DRS-ST**

aus feuerverzinktem Stahl,
1,5 mm Materialstärke mit **perforiertem Rost** aus verzinktem Stahl



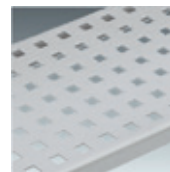
Drainagerinnen **Stabilo-Fix** aus feuerverzinktem Stahl, 1,5 mm Materialst. mit **perforiertem Rost** aus verzinktem Stahl

| Artikel | Einlaufbreite in mm | Höhe in mm | Länge in mm |
|-------------|--|------------|-------------|
| DRS 1020-ST | 100 | 20 | 1.000 |
| DRS 1040-ST | 100 | 40 | 1.000 |
| DRS 1050-ST | 100 | 50 | 1.000 |
| DRS 1060-ST | 100 | 60 | 1.000 |
| DRS 1080-ST | 100 | 80 | 1.000 |
| DRS 1010-ST | 100 | 100 | 1.000 |
| VB-DRS-ST | Verbinder (1 Paar) (nicht für Höhe 20 mm) | | |
| ED-DRS-ST | Endstück (nicht für Höhe 20 mm) | | |
| DRS 1440-ST | 140 | 40 | 1.000 |
| DRS 1450-ST | 140 | 50 | 1.000 |
| DRS 1460-ST | 140 | 60 | 1.000 |
| DRS 1480-ST | 140 | 80 | 1.000 |
| DRS 1410-ST | 140 | 100 | 1.000 |
| VB-DRS-ST | Verbinder (1 Paar) | | |
| ED-DRS-ST | Endstück | | |
| DRS 1640-ST | 160 | 40 | 1.000 |
| DRS 1650-ST | 160 | 50 | 1.000 |
| DRS 1660-ST | 160 | 60 | 1.000 |
| DRS 1680-ST | 160 | 80 | 1.000 |
| DRS 1610-ST | 160 | 100 | 1.000 |
| VB-DRS-ST | Verbinder (1 Paar) | | |
| ED-DRS-ST | Endstück | | |

Rostdesigns



Runde Perforation (Standard)



Quadratische Perforation



Schlitzperforation (schmal)

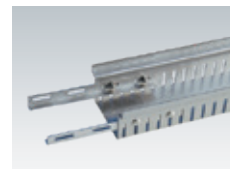


Schlitzperforation Rechteck

Zubehör



Endstück



Verbinder

► **Belastung:**

begehrbar, leichte rollende Lasten. Rinnenkörper und Roste können als Einzelteil/Einzellänge bis 3,00 m gefertigt werden.

► **Standardlängen:**

1,00 m, 2,00 m und 3,00 m. Zwischenmaße werden auf volle Meter berechnet.

► **Achtung:**

Bei der Verwendung von Drainagerinnen auf Abdichtungsflächen sind den Vorschriften entsprechende Schutzmaßnahmen zu treffen. **Gültig für alle Drainagerinnen.**

Für alle Materialien gilt:

Bei der Verlegung und Verfübung von Metallfließenschielen (Aluminium, Edelstahl und Messing) sind unbedingt Kleber- und Fugmaterialien unverzüglich mit frischem klarem Wasser und einem weichen, nicht kratzenden Schwamm zu entfernen, um Korrosionsschäden an den Profilen zu vermeiden. Keine säurehaltigen (z. B. Zementschleierentferner) oder alkalische Reinigungsmittel in Verbindung mit allen Metallprofilen verwenden. Reinigung mit klarem Wasser und trockenem Leinentuch abtrocknen.

Hinweis:

Die korrekte Anwendung unserer Produkte unterliegt nicht unserer Kontrolle. Eine Gewährleistung kann deshalb nur für die Güte unserer Erzeugnisse im Rahmen unserer Verkaufs- und Lieferbedingungen, nicht aber für die erfolgreiche Verarbeitung übernommen werden. Änderungen behalten wir uns vor. Angaben, die über den Inhalt dieses Datenblattes hinausgehen, bedürfen der schriftlichen Bestätigung.

Weitere Informationen im jeweils aktuell gültigen Gesamtkatalog.

Stand: 01/2019