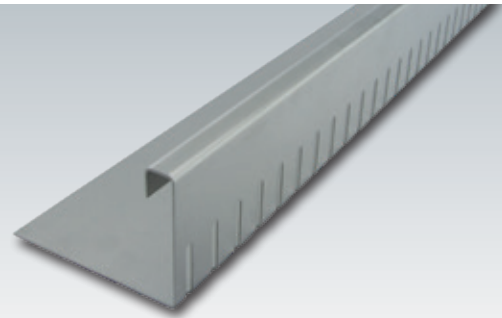


Kiesfangleisten KFED

aus **Edelstahl V2A**,
1 mm Materialstärke,
Sichtkante: **10 mm**



Kiesfangleisten aus **Edelstahl V2A**, 1 mm Materialstärke, Sichtkante: **10 mm**

Höhe in mm	Artikel	Auflageschenkel in mm
50	KFED 5010	100
60	KFED 6011	110
70	KFED 7010	100
80	KFED 8012	120
100	KFED 10014	140

Lieferlänge: 3,00 m.

► **Produktbeschreibung:**

Auflageschenkel ungelocht, auf Wunsch können die Kiesfangleisten mit gelochtem Auflageschenkel geliefert werden.

► **Stanzloch:** 60 mm Durchmesser, Mehrpreis je lfdm.

► **Achtung:**

Bei der Verwendung von Kiesfangleisten auf Abdichtungsflächen sind den Vorschriften entsprechende Schutzmaßnahmen zu treffen

► **Pflegehinweise für Edelstahl (V2A):**

Hält einer mechanisch hohen Belastung stand. Edelstahl ist besonders resistent gegen die meisten chemischen Produkte, verdünnte Säuren und Laugen. Kontakt mit Salzsäure und unlegierten Stahlwerkzeugen unbedingt vermeiden. Edelstahl verliert, wenn er gesägt wird, an den Schneidkanten seine Rostbeständigkeit, deshalb dort einen separaten Rostschutz vornehmen. Schneidstaub, bzw. Schneidfunken sind sofort zu entfernen (Flugrostgefahr). Für besondere Fälle sind Edelstahlprofile teilweise auch in V4A Qualität lieferbar (noch höhere Rostbeständigkeit als V2A).

Für alle Materialien gilt:

Bei der Verlegung und Verfügung von Metallfliesenschienen (Aluminium, Edelstahl und Messing) sind unbedingt Kleber- und Fugmaterialien unverzüglich mit frischem klarem Wasser und einem weichen, nicht kratzenden Schwamm zu entfernen, um Korrosionsschäden an den Profilen zu vermeiden. Keine säurehaltigen (z. B. Zementschleierentferner) oder alkalische Reinigungsmittel in Verbindung mit allen Metallprofilen verwenden. Reinigung mit klarem Wasser und trockenem Leinentuch abtrocknen.

Hinweis:

Die korrekte Anwendung unserer Produkte unterliegt nicht unserer Kontrolle. Eine Gewährleistung kann deshalb nur für die Güte unserer Erzeugnisse im Rahmen unserer Verkaufs- und Lieferbedingungen, nicht aber für die erfolgreiche Verarbeitung übernommen werden. Änderungen behalten wir uns vor. Angaben, die über den Inhalt dieses Datenblattes hinausgehen, bedürfen der schriftlichen Bestätigung.

Weitere Informationen im jeweils aktuell gültigen Gesamtkatalog.

Stand: 02/2019