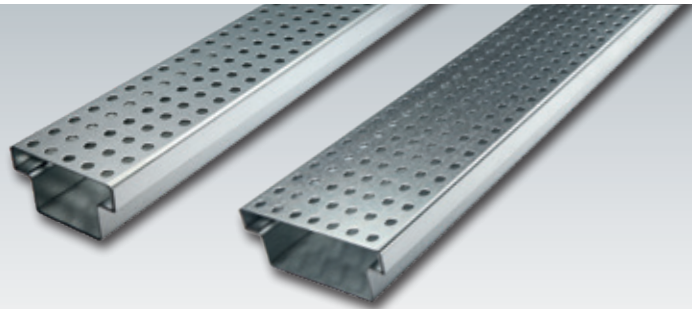


Linientwässerungsrinnen **Stabilo-Fix** DRS-LI-ST

aus feuerverzinktem Stahl,
1,5 mm Materialstärke
mit **perforiertem Rost** aus verzinktem Stahl



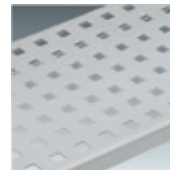
Linientwässerungsrinnen **Stabilo-Fix** aus feuerverzinktem Stahl, 1,5 mm Materialstärke mit **perforiertem Rost** aus verzinktem Stahl

Artikel	Einlaufbreite in mm	Höhe in mm	Länge in mm
DRS-LI 1020-ST	100	20	1.000
DRS-LI 1040-ST	100	40	1.000
DRS-LI 1050-ST	100	50	1.000
DRS-LI 1080-ST	100	80	1.000
DRS-LI 1010-ST	100	100	1.000
DRS-LI 1440-ST	140	40	1.000
DRS-LI 1450-ST	140	50	1.000
DRS-LI 1480-ST	140	80	1.000
DRS-LI 1410-ST	140	100	1.000
VB-DRS-LI-ST	Verbinder / U-Profil		
ED-DRS-LI-ST	Endstück		
AB-KUNST DN 50	Ablaufstutzen		
AB-KUNST DN 70	Ablaufstutzen		
AB-KUNST DN 100	Ablaufstutzen		

Rostdesigns



Runde Perforation (Standard)



Quadratische Perforation



Schlitzperforation (schmal)

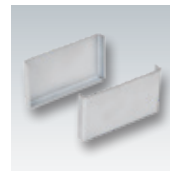


Schlitzperforation Rechteck

Zubehör



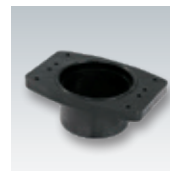
Verbinder / U-Profil



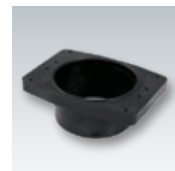
Endstück



DN 50



DN 70



DN 100

Die Positionierung des Ablaufstutzen kann nach Vorgabe frei gewählt werden. Der Stutzen wird unterhalb der Rinne vernietet. Auf Wunsch können auch Ablaufstutzen aus Edelstahl oder Stahl verzinkt nach Vorgabe unterseitig angeschweißt werden. (Abbildung der montierten Stutzen s. S.2.)

► **Belastung:**

begehbar, leichte rollende Lasten. Rinnenkörper und Roste können als Einzelteil/Einzellänge bis 3,00 m gefertigt werden.

► **Standardlängen:**

1,00 m, 2,00 m und 3,00 m. Zwischenmaße werden auf volle Meter berechnet.

► **Achtung:**

Bei der Verwendung von Drainagerinnen auf Abdichtungsflächen sind den Vorschriften entsprechende Schutzmaßnahmen zu treffen. **Gültig für alle Drainagerinnen.**



montierte Stützen

Für alle Materialien gilt:

Bei der Verlegung und Verfugung von Metallfließenschielen (Aluminium, Edelstahl und Messing) sind unbedingt Kleber- und Fugmaterialien unverzüglich mit frischem klarem Wasser und einem weichen, nicht kratzenden Schwamm zu entfernen, um Korrosionsschäden an den Profilen zu vermeiden. Keine säurehaltigen (z. B. Zementschleierentferner) oder alkalische Reinigungsmittel in Verbindung mit allen Metallprofilen verwenden. Reinigung mit klarem Wasser und trockenem Leinentuch abtrocknen.

Hinweis:

Die korrekte Anwendung unserer Produkte unterliegt nicht unserer Kontrolle. Eine Gewährleistung kann deshalb nur für die Güte unserer Erzeugnisse im Rahmen unserer Verkaufs- und Lieferbedingungen, nicht aber für die erfolgreiche Verarbeitung übernommen werden. Änderungen behalten wir uns vor. Angaben, die über den Inhalt dieses Datenblattes hinausgehen, bedürfen der schriftlichen Bestätigung.

Weitere Informationen im jeweils aktuell gültigen Gesamtkatalog.

Stand: 02/2019