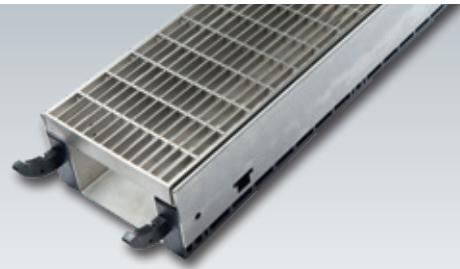


## Schwerlastrinnen Ferro Magna (C250) C250-VA

aus Edelstahl,  
**1 mm Materialstärke**  
mit **V2A-Maschenrost 30 x 10 mm**



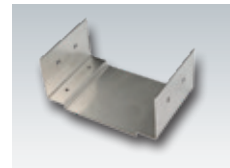
### Schwerlastrinnen Ferro Magna (C250) aus Edelstahl, 1 mm Materialstärke mit V2A Maschenrost 30 x 10 mm

Artikel	Gesamtbreite in mm	Einlaufbreite in mm	Höhe in mm	Länge in mm
C250-15080-VA	151	150	80	1.000
C250-15120-VA	151	150	120	1.000
C250-15170-VA	151	150	170	1.000
VB-C250-VA	<b>Verbinder (1 Paar)</b>			
ED-C250-VA	<b>Endstück</b>			

#### Zubehör



Endstück



Verbinder

► Rostverriegelungen aus Edelstahl (V2A) sind standardmäßig integriert.

#### ► **Achtung:**

Bei der Verwendung von Drainagerinnen auf Abdichtungsflächen sind den Vorschriften entsprechende Schutzmaßnahmen zu treffen. **Gültig für alle Drainagerinnen.**

#### ► **Pflegehinweise für Edelstahl (V2A):**

Hält einer mechanisch hohen Belastung stand. Edelstahl ist besonders resistent gegen die meisten chemischen Produkte, verdünnte Säuren und Laugen. Kontakt mit Salzsäure und unlegierten Stahlwerkzeugen unbedingt vermeiden. Edelstahl verliert, wenn er gesägt wird, an den Schneidkanten seine Rostbeständigkeit, deshalb dort einen separaten Rostschutz vornehmen. Schneidstaub, bzw. Schneidfunken sind sofort zu entfernen (Flugrostgefahr). Für besondere Fälle sind Edelstahlprofile teilweise auch in V4A Qualität lieferbar (noch höhere Rostbeständigkeit als V2A).

#### Für alle Materialien gilt:

Bei der Verlegung und Verfügung von Metallfließenschielen (Aluminium, Edelstahl und Messing) sind unbedingt Kleber- und Fugmaterialien unverzüglich mit frischem klarem Wasser und einem weichen, nicht kratzenden Schwamm zu entfernen, um Korrosionsschäden an den Profilen zu vermeiden. Keine säurehaltigen (z. B. Zementschleierentferner) oder alkalische Reinigungsmittel in Verbindung mit allen Metallprofilen verwenden. Reinigung mit klarem Wasser und trockenem Leinentuch abtrocknen.

#### Hinweis:

Die korrekte Anwendung unserer Produkte unterliegt nicht unserer Kontrolle. Eine Gewährleistung kann deshalb nur für die Güte unserer Erzeugnisse im Rahmen unserer Verkaufs- und Lieferbedingungen, nicht aber für die erfolgreiche Verarbeitung übernommen werden. Änderungen behalten wir uns vor. Angaben, die über den Inhalt dieses Datenblattes hinausgehen, bedürfen der schriftlichen Bestätigung.

Weitere Informationen im jeweils aktuell gültigen Gesamtkatalog.

Stand: 02/2019