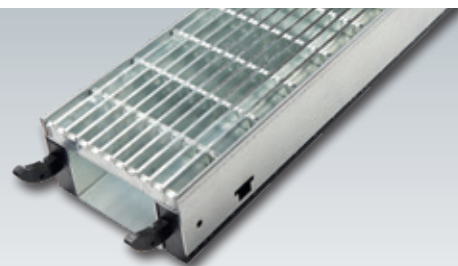


Schwerlastrinnen Ferro Magna (D400) D400-ST-LSR

aus verzinktem Stahl, 2 mm Materialstärke
mit Längsstabrost 20 x 3 mm
aus verzinktem Stahl



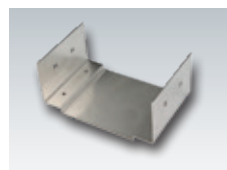
Schwerlastrinnen Ferro Magna (D400) aus verzinktem Stahl, 2 mm Materialstärke mit Längsstabrost 20 x 3 mm aus verzinktem Stahl

Artikel	Gesamtbreite in mm	Einlaufbreite in mm	Höhe in mm	Länge in mm
D400-15080-ST-LSR	156	150	80	1.000
D400-15120-ST-LSR	156	150	120	1.000
D400-15170-ST-LSR	156	150	170	1.000
VB-D400-ST-LSR	Verbinder (1 Paar)			
ED-D400-ST-LSR	Endstücke			

Zubehör



Endstück



Verbinder

► Rostverriegelungen aus verzinktem Stahl sind standardmäßig integriert.

► Achtung:

Bei der Verwendung von Drainagerinnen auf Abdichtungsflächen sind den Vorschriften entsprechende Schutzmaßnahmen zu treffen. **Gültig für alle Drainagerinnen.**

Für alle Materialien gilt:

Bei der Verlegung und Verfügung von Metallfließenschieben (Aluminium, Edelstahl und Messing) sind unbedingt Kleber- und Fugmaterialien unverzüglich mit frischem klarem Wasser und einem weichen, nicht kratzenden Schwamm zu entfernen, um Korrosionsschäden an den Profilen zu vermeiden. Keine säurehaltigen (z. B. Zementschleierentferner) oder alkalische Reinigungsmittel in Verbindung mit allen Metallprofilen verwenden. Reinigung mit klarem Wasser und trockenem Leinentuch abtrocknen.

Hinweis:

Die korrekte Anwendung unserer Produkte unterliegt nicht unserer Kontrolle. Eine Gewährleistung kann deshalb nur für die Güte unserer Erzeugnisse im Rahmen unserer Verkaufs- und Lieferbedingungen, nicht aber für die erfolgreiche Verarbeitung übernommen werden. Änderungen behalten wir uns vor. Angaben, die über den Inhalt dieses Datenblattes hinausgehen, bedürfen der schriftlichen Bestätigung.

Weitere Informationen im jeweils aktuell gültigen Gesamtkatalog.

Stand: 02/2019