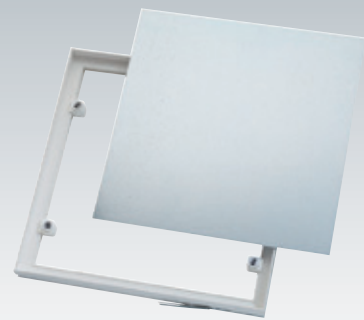


## PVC-Magnet-Fliesenrahmen FRP 100

mit verzinkter, befliesbarer Trägerplatte



### PVC-Magnet-Fliesenrahmen mit verzinkter, befliesbarer Trägerplatte

Einbaumaß H x B in mm	Innenmaß H x B in mm	Artikel
156 x 156	150 x 150	FRP 100/10
159 x 309	150 x 303	FRP 100/15
309 x 309	303 x 303	FRP 100/20
309 x 462	303 x 456	FRP 100/25
309 x 615	303 x 609	FRP 100/30
462 x 462	456 x 456	FRP 100/35
206 x 206	200 x 200	FRP 100/40
206 x 409	200 x 403	FRP 100/45
156 x 206	150 x 200	FRP 100/50
206 x 309	200 x 303	FRP 100/55
309 x 409	303 x 403	FRP 100/60
409 x 409	403 x 403	FRP 100/65
256 x 256	250 x 250	FRP 100/70
206 x 256	200 x 250	FRP 100/75
409 x 256	403 x 250	FRP 100/80
309 x 256	303 x 250	FRP 100/85
256 x 336	250 x 330	FRP 100/90
409 x 509	403 x 503	FRP 100/95
256 x 356	250 x 350	FRP 100/99
500 x 500	494 x 494	FRP 100/105
600 x 600	594 x 594	FRP 100/110

#### ► Eigenschaften:

Schneller und einfacher Zugriff zum „Innenleben“ von gefliesten Wannen, Wand-elementen, auch für geflieste Küchenwände mit verdeckten Armaturen, Zählern usw. geeignet. Der weiße Rahmen ersetzt optisch die Fuge, dadurch praktisch unsichtbar. Das Öffnen der befliesen Trägerplatte erfolgt sehr leicht, z. B. mit einem Gummisauger. Auch geeignet zum Einbau in Gipskartonwände und ähnlichen Materialien.

► **Rahmenmaterial:** Hart-PVC, weiß, 3 mm stark.

► **Einbautiefe:** 30 mm für Fliesenstärken bis 11 mm. Verstärkungswinkel: in den Ecken ab Größe 500 mm Schenkellänge.

#### ► Haftmagnete (höhenverstellbar):

Halten die befliesbare Trägerplatte fest im Rahmen. Durch Verdrehen der Magnete kann die Fliesenhöhe um 4 mm angepasst werden. Die Haftkraft der Magnete beträgt ca. 2 - 3 kg/Stück. Sie sind je nach Modellgröße in ausreichender Stückzahl angebracht.

#### ► Trägerplatte:

(zum Aufkleben der Fliesen) verzinktes Stahlblech, je nach Größe 0,8 - 1,25 mm stark.

► **Farben:** weiß und hellgrau.

► **Pflegehinweise für Kunststoff (PVC-Profil):**

Bedingt mechanisch belastbar, als Kantenschutz nur gegen leichte Stöße einsetzbar. Durchgefärbte Profile sind unter normalen Umständen UV-stabil, jedoch können bei ständiger UV-Bestrahlung Farbunterschiede auftreten. Unempfindlich gegen verdünnte Säuren und Laugen, z. B. gechlortes Wasser. Resistent gegen Pilze und Bakterien.

**Hinweis:**

Die korrekte Anwendung unserer Produkte unterliegt nicht unserer Kontrolle. Eine Gewährleistung kann deshalb nur für die Güte unserer Erzeugnisse im Rahmen unserer Verkaufs- und Lieferbedingungen, nicht aber für die erfolgreiche Verarbeitung übernommen werden. Änderungen behalten wir uns vor. Angaben, die über den Inhalt dieses Datenblattes hinausgehen, bedürfen der schriftlichen Bestätigung.

Weitere Informationen im jeweils aktuell gültigen Gesamtkatalog.

Stand: 02/2019