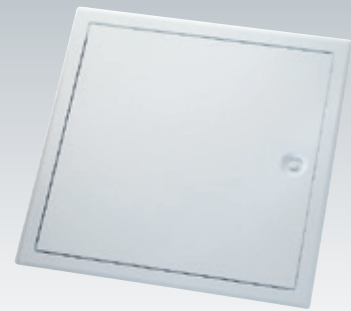


Revisionstüren FRT

Oberfläche:
Pulverbeschichtung, weiß



Revisionstüren, Oberfläche: Pulverbeschichtung, weiß		
Einbaumaß H x B in mm	Außenmaß H x B in mm	Artikel
150 x 150	185 x 185	FRT 540/10
200 x 150	235 x 185	FRT 540/15
200 x 200	235 x 235	FRT 540/20
250 x 200	285 x 235	FRT 540/25
250 x 250	285 x 285	FRT 540/30
300 x 200	335 x 235	FRT 540/40
300 x 250	335 x 285	FRT 540/45
300 x 300	335 x 335	FRT 540/50
400 x 200	435 x 235	FRT 540/55
400 x 300	435 x 335	FRT 540/60
400 x 400	435 x 435	FRT 540/65
500 x 300	535 x 335	FRT 540/70
500 x 400	535 x 435	FRT 540/75
500 x 500	535 x 535	FRT 540/80
600 x 300	635 x 335	FRT 540/85
600 x 400	635 x 435	FRT 540/90
600 x 500	635 x 535	FRT 540/95
600 x 600	635 x 635	FRT 540/99
Zubehör		
Steckschlüssel Vierkant		

► Eigenschaften:

Die universelle Tür für den Wandeinbau, z. B. für verdeckte Zähler und sonstige Armaturen, die öfters gewartet werden. Türblatt aushängbar für links- oder rechtsseitigen Anschlag. Einfache und sichere Montage durch angenietete und schwenkbare Mauerlaschen. Geeignet auch zum Einbau in Gipskartonwände und ähnlichen Materialien.

► Material:

Verzinktes Stahlblech, größenabhängig 0,75 - 1,00 mm stark.

► Oberfläche: Weiße Pulverbeschichtung RAL 9016.

► Rahmen:

Der Deckrahmen, je nach Größe in einer Breite von 19 - 24 mm, in dekorativer leicht gewölbter Form, dient zur sauberen Verblendung von Fliesen und oder Mauerändern.

► Verschluss:

Serienmäßig ist ein vertiefter Vierkantverschluss 7 mm eingebaut. Ein passender Schlüssel wird auf Wunsch mitgeliefert.

Hinweis:

Die korrekte Anwendung unserer Produkte unterliegt nicht unserer Kontrolle. Eine Gewährleistung kann deshalb nur für die Güte unserer Erzeugnisse im Rahmen unserer Verkaufs- und Lieferbedingungen, nicht aber für die erfolgreiche Verarbeitung übernommen werden. Änderungen behalten wir uns vor. Angaben, die über den Inhalt dieses Datenblattes hinausgehen, bedürfen der schriftlichen Bestätigung.

Weitere Informationen im jeweils aktuell gültigen Gesamtkatalog.

Stand: 02/2019