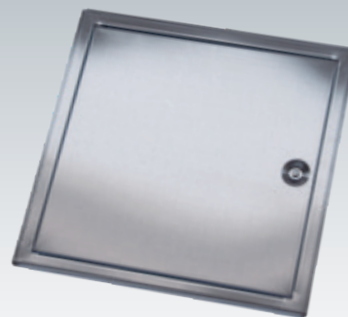


## Revisionstüren FRTU

aus Edelstahl gebürstet



### Revisionstüren aus Edelstahl gebürstet

Mauerrahmen Einbaumaß H x B in mm	Außenmaß H x B in mm	Artikel
150 x 150	185 x 185	FRTU 570/10
200 x 200	235 x 235	FRTU 570/20
300 x 250	335 x 285	FRTU 570/80
300 x 300	335 x 335	FRTU 570/45
400 x 400	435 x 435	FRTU 570/60
500 x 500	535 x 535	FRTU 570/70
600 x 600	635 x 635	FRTU 570/75

#### Zubehör

Steckschlüssel Vierkant/Vierkantverschluss serienmäßig

#### ► Eigenschaften:

Eine optisch und qualitativ besonders ansprechende Revisionstür. Der Abdeckrahmen ist nur 18 mm breit; breit genug um Unebenheiten auszugleichen, aber doch elegant in der Wirkung. Einfache und sichere Montage durch Mauerlaschen. Geeignet auch zum Einbau in Gipskartonwände und ähnlichen Materialien.

► **Material:** Edelstahl 1.4301, gebürstet.

► **Rahmenstärke:** 1,25 mm.

► **Türblattstärke:** 0,8 mm.

#### ► Verschluss:

Serienmäßig ist ein verdeckter Vierkantverschluss: 5 mm eingebaut. Ein passender Schlüssel wird auf Wunsch mitgeliefert.

#### ► Pflegehinweise für Edelstahl (V2A):

Hält einer mechanisch hohen Belastung stand. Edelstahl ist besonders resistent gegen die meisten chemischen Produkte, verdünnte Säuren und Laugen. Kontakt mit Salzsäure und unlegierten Stahlwerkzeugen unbedingt vermeiden. Edelstahl verliert, wenn er gesägt wird, an den Schneidkanten seine Rostbeständigkeit, deshalb dort einen separaten Rostschutz vornehmen. Schneidstaub, bzw. Schneidfunken sind sofort zu entfernen (Flugrostgefahr). Für besondere Fälle sind Edelstahlprofile teilweise auch in V4A Qualität lieferbar (noch höhere Rostbeständigkeit als V2A).

#### Hinweis:

Die korrekte Anwendung unserer Produkte unterliegt nicht unserer Kontrolle. Eine Gewährleistung kann deshalb nur für die Güte unserer Erzeugnisse im Rahmen unserer Verkaufs- und Lieferbedingungen, nicht aber für die erfolgreiche Verarbeitung übernommen werden. Änderungen behalten wir uns vor. Angaben, die über den Inhalt dieses Datenblattes hinausgehen, bedürfen der schriftlichen Bestätigung.

Weitere Informationen im jeweils aktuell gültigen Gesamtkatalog.

Stand: 01/2019