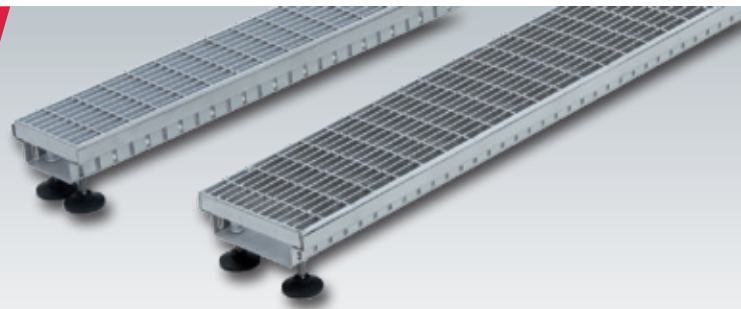


Drainagerinnen Futuro FMR-VA

aus Edelstahl V2A,
auf Stelzlagern,
1,5 mm Materialstärke
mit V2A-Maschenrost 30 x 10 mm



Drainagerinnen **Futuro** aus Edelstahl V2A,
auf Stelzlagern, 1,5 mm Materialstärke
mit V2A-Maschenrost 30 x 10 mm

Artikel	Einlaufbreite in mm	Höhe in mm	Länge in mm
FMR 1055-VA	100	55 - 80	1.000
FMR 1085-VA	100	85 - 110	1.000
FMR 1455-VA	140	55 - 80	1.000
FMR 1485-VA	140	85 - 100	1.000

Rostverriegelung aus Edelstahl

RV-FMR 100-VA	100		
RV-FMR 140-VA	140		

Endstück aus Edelstahl

ED-FMR 100-VA	100		
ED-FMR 140-VA	140		

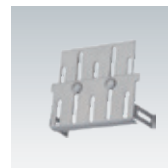
Verbinder (1 Paar) aus Edelstahl

VB-FMR-VA			
-----------	--	--	--

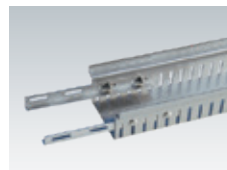
Zubehör



Rostverriegelung



Endstück



Verbinder

► Belastung:

begehbar, leichte rollende Lasten. Der Rinnenkörper kann als Einzelteil/Einzellänge bis 3,00 m gefertigt werden.

► Standardlängen:

1,00 m, 2,00 m und 3,00 m. Zwischenmaße werden auf volle Meter berechnet.

► Achtung:

Bei der Verwendung von Drainagerinnen auf Abdichtungsflächen sind den Vorschriften entsprechende Schutzmaßnahmen zu treffen. **Gültig für alle Drainagerinnen.**

► **Pflegehinweise für Edelstahl (V2A):**

Hält einer mechanisch hohen Belastung stand. Edelstahl ist besonders resistent gegen die meisten chemischen Produkte, verdünnte Säuren und Laugen. Kontakt mit Salzsäure und unlegierten Stahlwerkzeugen unbedingt vermeiden. Edelstahl verliert, wenn er gesägt wird, an den Schneidkanten seine Rostbeständigkeit, deshalb dort einen separaten Rostschutz vornehmen. Schneidstaub, bzw. Schneidfunken sind sofort zu entfernen (Flugrostgefahr). Für besondere Fälle sind Edelstahlprofile teilweise auch in V4A Qualität lieferbar (noch höhere Rostbeständigkeit als V2A).

Für alle Materialien gilt:

Bei der Verlegung und Verfügung von Metallfließenschielen (Aluminium, Edelstahl und Messing) sind unbedingt Kleber- und Fugmaterialien unverzüglich mit frischem klarem Wasser und einem weichen, nicht kratzenden Schwamm zu entfernen, um Korrosionsschäden an den Profilen zu vermeiden. Keine säurehaltigen (z. B. Zementschleierentferner) oder alkalische Reinigungsmittel in Verbindung mit allen Metallprofilen verwenden. Reinigung mit klarem Wasser und trockenem Leinentuch abtrocknen.

Hinweis:

Die korrekte Anwendung unserer Produkte unterliegt nicht unserer Kontrolle. Eine Gewährleistung kann deshalb nur für die Güte unserer Erzeugnisse im Rahmen unserer Verkaufs- und Lieferbedingungen, nicht aber für die erfolgreiche Verarbeitung übernommen werden. Änderungen behalten wir uns vor. Angaben, die über den Inhalt dieses Datenblattes hinausgehen, bedürfen der schriftlichen Bestätigung.

Weitere Informationen im jeweils aktuell gültigen Gesamtkatalog.

Stand: 02/2019