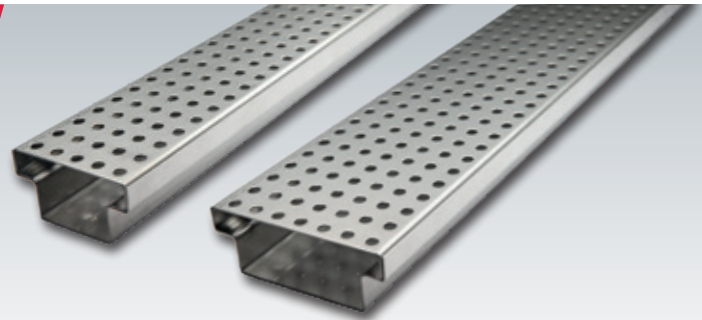


## Linientwässerungsrinnen **Stabilo-Fix** DRS-LI-VA

aus Edelstahl V2A, 1,5 mm Materialstärke  
mit **perforiertem V2A-Rost**



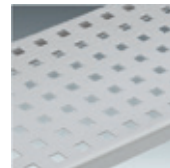
Linientwässerungsrinnen **Stabilo-Fix** aus Edelstahl V2A, 1,5 mm Materialstärke mit **perforiertem V2A-Rost**

Artikel	Einlaufbreite in mm	Höhe in mm	Länge in mm
DRS-LI 1020-VA	100	20	1.000
DRS-LI 1040-VA	100	40	1.000
DRS-LI 1050-VA	100	50	1.000
DRS-LI 1080-VA	100	80	1.000
DRS-LI 1010-VA	100	100	1.000
DRS-LI 1440-VA	140	40	1.000
DRS-LI 1450-VA	140	50	1.000
DRS-LI 1480-VA	140	80	1.000
DRS-LI 1410-VA	140	100	1.000
VB-DRS-LI-VA	<b>Verbinder / U-Profil</b>		
ED-DRS-LI-VA	<b>Endstück</b>		
AB-KUNST DN 50	<b>Ablaufstutzen</b>		
AB-KUNST DN 70	<b>Ablaufstutzen</b>		
AB-KUNST DN 100	<b>Ablaufstutzen</b>		

### Rostdesigns



Runde Perforation  
(Standard)



Quadratische  
Perforation



Schlitzperforation  
(schmal)

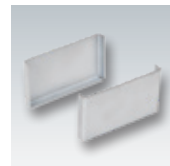


Schlitzperforation  
Rechteck

### Zubehör



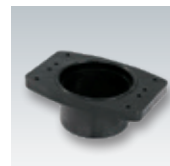
Verbinder / U-Profil



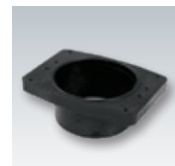
Endstück



DN 50



DN 70



DN 100

Die Positionierung des Ablaufstutzen kann nach Vorgabe frei gewählt werden. Der Stutzen wird unterhalb der Rinne vernietet. Auf Wunsch können auch Ablaufstutzen aus Edelstahl oder Stahl verzinkt nach Vorgabe unterseitig angeschweißt werden. (Abbildung der montierten Stutzen s. S.2.)

► **Belastung:**

begehrbar, leichte rollende Lasten. Rinnenkörper und Roste können als Einzelteil/Einzellänge bis 3,00 m gefertigt werden.

► **Standardlängen:**

1,00 m, 2,00 m und 3,00 m. Zwischenmaße werden auf volle Meter berechnet.

► **Achtung:**

Bei der Verwendung von Drainagerinnen auf Abdichtungsflächen sind den Vorschriften entsprechende Schutzmaßnahmen zu treffen. **Gültig für alle Drainagerinnen.**

► **Pflegehinweise für Edelstahl (V2A):**

Hält einer mechanisch hohen Belastung stand. Edelstahl ist besonders resistent gegen die meisten chemischen Produkte, verdünnte Säuren und Laugen. Kontakt mit Salzsäure und unlegierten Stahlwerkzeugen unbedingt vermeiden. Edelstahl verliert, wenn er gesägt wird, an den Schneidkanten seine Rostbeständigkeit, deshalb dort einen separaten Rostschutz vornehmen. Schneidstaub, bzw. Schneidfunken sind sofort zu entfernen (Flugrostgefahr). Für besondere Fälle sind Edelstahlprofile teilweise auch in V4A Qualität lieferbar (noch höhere Rostbeständigkeit als V2A).



montierte Stützen

**Für alle Materialien gilt:**

Bei der Verlegung und Verfügung von Metallfließenschielen (Aluminium, Edelstahl und Messing) sind unbedingt Kleber- und Fugmaterialien unverzüglich mit frischem klarem Wasser und einem weichen, nicht kratzenden Schwamm zu entfernen, um Korrosionsschäden an den Profilen zu vermeiden. Keine säurehaltigen (z. B. Zementschleierentferner) oder alkalische Reinigungsmittel in Verbindung mit allen Metallprofilen verwenden. Reinigung mit klarem Wasser und trockenem Leinentuch abtrocknen.

**Hinweis:**

Die korrekte Anwendung unserer Produkte unterliegt nicht unserer Kontrolle. Eine Gewährleistung kann deshalb nur für die Güte unserer Erzeugnisse im Rahmen unserer Verkaufs- und Lieferbedingungen, nicht aber für die erfolgreiche Verarbeitung übernommen werden. Änderungen behalten wir uns vor. Angaben, die über den Inhalt dieses Datenblattes hinausgehen, bedürfen der schriftlichen Bestätigung.

Weitere Informationen im jeweils aktuell gültigen Gesamtkatalog.

Stand: 02/2019