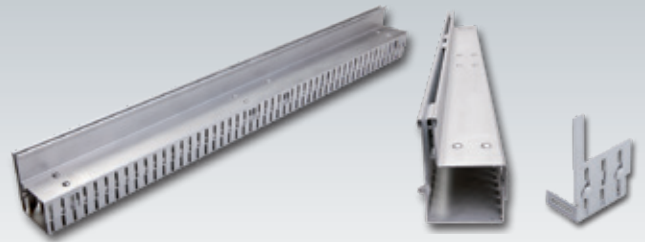


## Schlitzrinnen Lumina DLU 9015-ST

aus feuerverzinktem Stahl  
(höhenverstellbar),  
1,5 mm Materialstärke



### Schlitzrinnen Lumina aus feuerverzinktem Stahl (höhenverstellbar), 1,5 mm Materialstärke

| Artikel                                   | Schlitzbreite<br>in mm | Halshöhe<br>in mm | Höhe<br>in mm | Gesamtbreite<br>in mm | Länge<br>in mm |
|---|------------------------|-------------------|---------------|-----------------------|----------------|
| DLU 9015-ST                               | 10                     | 50                | 90 - 115 mm   | 80                    | 1.000          |
| <b>Endstück aus feuerverzinktem Stahl</b> |                        |                   |               |                       |                |
| ED-DLU-L 9015-ST                          | links                  |                   |               |                       |                |
| ED-DLU-R 9015-ST                          | rechts                 |                   |               |                       |                |

Einzellängen bis max. 3,00 m möglich. Alle Varianten können auch zum gleichen Preis als Linienentwässerung gefertigt werden.

#### Für alle Materialien gilt:

Bei der Verlegung und Verfügung von Metallfließenschielen (Aluminium, Edelstahl und Messing) sind unbedingt Kleber- und Fugmaterialien unverzüglich mit frischem klarem Wasser und einem weichen, nicht kratzenden Schwamm zu entfernen, um Korrosionsschäden an den Profilen zu vermeiden. Keine säurehaltigen (z. B. Zementschleierentferner) oder alkalische Reinigungsmittel in Verbindung mit allen Metallprofilen verwenden. Reinigung mit klarem Wasser und trockenem Leinentuch abtrocknen.

#### Hinweis:

Die korrekte Anwendung unserer Produkte unterliegt nicht unserer Kontrolle. Eine Gewährleistung kann deshalb nur für die Güte unserer Erzeugnisse im Rahmen unserer Verkaufs- und Lieferbedingungen, nicht aber für die erfolgreiche Verarbeitung übernommen werden. Änderungen behalten wir uns vor. Angaben, die über den Inhalt dieses Datenblattes hinausgehen, bedürfen der schriftlichen Bestätigung.

Weitere Informationen im jeweils aktuell gültigen Gesamtkatalog.

Stand: 02/2019