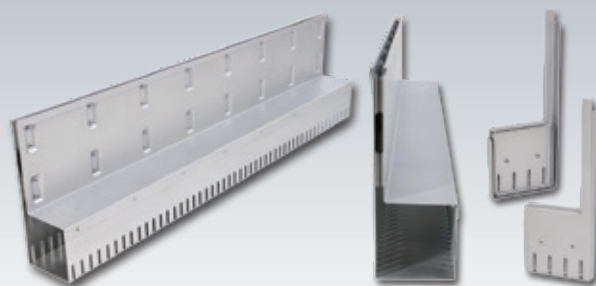


Schlitzrinnen Lumina DLU-VA

aus Edelstahl V2A
(fixe Bauhöhe),
1,5 mm Materialstärke



Schlitzrinnen Lumina aus Edelstahl V2A (fixe Bauhöhe), 1,5 mm Materialstärke

Artikel	Schlitzbreite in mm	Halshöhe in mm	Höhe in mm	Gesamtbreite in mm	Länge in mm
DLU 140-VA	10	65	140	100	1.000
DLU 170-VA	10	95	170	100	1.000
Endstück aus Edelstahl					
ED-DLU-L 140-VA	links	65	140		
ED-DLU-R 140-VA	rechts	65	140		
ED-DLU-L 170-VA	links	95	170		
ED-DLU-R 170-VA	rechts	95	170		

Einzellängen bis max. 3,00 m möglich. Alle Varianten können auch zum gleichen Preis als Linienentwässerung gefertigt werden.

► Pflegehinweise für Edelstahl (V2A):

Hält einer mechanisch hohen Belastung stand. Edelstahl ist besonders resistent gegen die meisten chemischen Produkte, verdünnte Säuren und Laugen. Kontakt mit Salzsäure und unlegierten Stahlwerkzeugen unbedingt vermeiden. Edelstahl verliert, wenn er gesägt wird, an den Schneidkanten seine Rostbeständigkeit, deshalb dort einen separaten Rostschutz vornehmen. Schneidstaub, bzw. Schneidfunken sind sofort zu entfernen (Flugrostgefahr). Für besondere Fälle sind Edelstahlprofile teilweise auch in V4A Qualität lieferbar (noch höhere Rostbeständigkeit als V2A).

Für alle Materialien gilt:

Bei der Verlegung und Verfügung von Metallfließenschieben (Aluminium, Edelstahl und Messing) sind unbedingt Kleber- und Fugmaterialien unverzüglich mit frischem klarem Wasser und einem weichen, nicht kratzenden Schwamm zu entfernen, um Korrosionsschäden an den Profilen zu vermeiden. Keine säurehaltigen (z. B. Zementschleierentferner) oder alkalische Reinigungsmittel in Verbindung mit allen Metallprofilen verwenden. Reinigung mit klarem Wasser und trockenem Leinentuch abtrocknen.

Hinweis:

Die korrekte Anwendung unserer Produkte unterliegt nicht unserer Kontrolle. Eine Gewährleistung kann deshalb nur für die Güte unserer Erzeugnisse im Rahmen unserer Verkaufs- und Lieferbedingungen, nicht aber für die erfolgreiche Verarbeitung übernommen werden. Änderungen behalten wir uns vor. Angaben, die über den Inhalt dieses Datenblattes hinausgehen, bedürfen der schriftlichen Bestätigung.

Weitere Informationen im jeweils aktuell gültigen Gesamtkatalog.

Stand: 02/2019