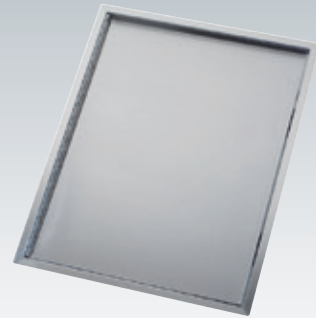


Revisionstüren FRTB

aus Edelstahl befliesbar
mit **Deckrahmen** und
Magnet-Druckverschluss



Revisionstüren aus Edelstahl befliesbar mit **Deckrahmen** und Magnet-Druckverschluss

| Mauerrahmen Einbaumaß H x B in mm | Türplatte Innenmaß H x B in mm | Artikel |
|---|--------------------------------------|-------------|
| 162 x 163 | 152 x 152 | FRTB 600/10 |
| 311 x 164 | 303 x 153 | FRTB 600/15 |
| 312 x 314 | 303 x 303 | FRTB 600/20 |
| 312 x 463 | 303 x 454 | FRTB 600/25 |
| 212 x 214 | 203 x 203 | FRTB 600/30 |
| 262 x 214 | 253 x 203 | FRTB 600/35 |
| 262 x 414 | 253 x 403 | FRTB 600/40 |
| 212 x 164 | 203 x 153 | FRTB 600/45 |
| 212 x 314 | 203 x 303 | FRTB 600/50 |
| 212 x 414 | 203 x 403 | FRTB 600/55 |
| 412 x 314 | 403 x 303 | FRTB 600/60 |
| 412 x 414 | 403 x 403 | FRTB 600/65 |
| 512 x 414 | 503 x 403 | FRTB 600/70 |



FRTB 600

► **Eigenschaften:**

Dank des Deckrahmens eine elegante Lösung besonders für Öffnungen mit unschönen Fliesenrändern. Innenrahmen und befliesbare Einbautüre sind ganz in Edelstahl ausgeführt. So wird jegliche Korrosion im Feuchtbereich vermieden. Die mit Klavierbandscharnier befestigte Tür ist befliesbar. Ein Magnet-Druckverschluss sorgt für leichtes Öffnen und Schließen, ohne dass ein optisch störender Zugknopf nötig ist. Durch die Ausführung als Winkelprofil kann der Rahmen direkt in die Maueröffnung eingesetzt werden. Zur Befestigung sind gespreizte Haltetaschen in nötiger Anzahl angebracht.

► **Material:** Komplett Edelstahl.

► **Innenrahmen:** 1,25 mm stark.

► **Einbautiefe:** ca. 20 mm.

► **Mauerlaschen:** 55 x 14 mm.

▶ **Befliesbare Einbautür:** für Platten bis 10 mm Stärke.

▶ **Maße:**

Das „Einbau-Außenmaß“ entspricht der Maueröffnung. Die Ränder der Maueröffnung werden durch den „Deckrahmen“ mit einer Breite von 16 mm unsichtbar. Das „Türblatt-Innenmaß“ entspricht dem Fliesenraster.

▶ **Pflegehinweise für Edelstahl (V2A):**

Hält einer mechanisch hohen Belastung stand. Edelstahl ist besonders resistent gegen die meisten chemischen Produkte, verdünnte Säuren und Laugen. Kontakt mit Salzsäure und unlegierten Stahlwerkzeugen unbedingt vermeiden. Edelstahl verliert, wenn er gesägt wird, an den Schneidkanten seine Rostbeständigkeit, deshalb dort einen separaten Rostschutz vornehmen. Schneidstaub, bzw. Schneidfunken sind sofort zu entfernen (Flugrostgefahr). Für besondere Fälle sind Edelstahlprofile teilweise auch in V4A Qualität lieferbar (noch höhere Rostbeständigkeit als V2A).

Hinweis:

Die korrekte Anwendung unserer Produkte unterliegt nicht unserer Kontrolle. Eine Gewährleistung kann deshalb nur für die Güte unserer Erzeugnisse im Rahmen unserer Verkaufs- und Lieferbedingungen, nicht aber für die erfolgreiche Verarbeitung übernommen werden. Änderungen behalten wir uns vor. Angaben, die über den Inhalt dieses Datenblattes hinausgehen, bedürfen der schriftlichen Bestätigung.

Weitere Informationen im jeweils aktuell gültigen Gesamtkatalog.

Stand: 02/2019