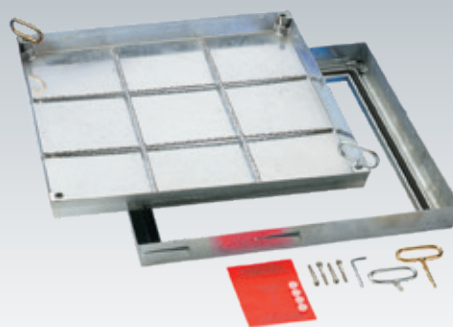


Schachtabdeckung SBVS

Typ: **SBVS Stahl verzinkt**



Typ Bezeichnung	Lichtes Schachtmaß (ca. cm) c x d	Äußere Abmessungen (ca. cm) A x B	Gewicht (ca.)
SBVS 55	50 x 50	63,5 x 63,5	26 kg
SBVS 64	60 x 40	73,5 x 53,5	25 kg
SBVS 66	60 x 60	73,5 x 73,5	31 kg
SBVS 88	80 x 80	93,5 x 93,5	52 kg
SBVS 106	100 x 60	113,5 x 73,5	37 kg
SBVS 110	100 x 100	113,5 x 113,5	78 kg

► Belastung:

250 kN Prüfkraft EN 124 bei voller Befüllung mit Beton C34/45 (En206).

► Material:

Zarge und Wanne aus Stahlblech, feuerverzinkt.

► Eigenschaften:

Geruchs- und wasserdichte Schachtabdeckung in schwerer Ausführung. Wannenseite mit Stahlträgern verstärkt. Stabile Rippentorstahlarmierung. Gut chemikalienbeständige Spezialdichtung. Durch konische Bauweise besonders öffnungsfreundlich.

► Anwendungsempfehlung:

Als befahrbare Abdeckung in Hallen und im Vorplatzbereich.

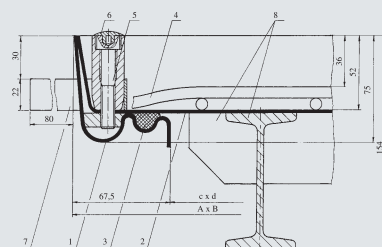
Hinweis:

Die korrekte Anwendung unserer Produkte unterliegt nicht unserer Kontrolle. Eine Gewährleistung kann deshalb nur für die Güte unserer Erzeugnisse im Rahmen unserer Verkaufs- und Lieferbedingungen, nicht aber für die erfolgreiche Verarbeitung übernommen werden. Änderungen behalten wir uns vor. Angaben, die über den Inhalt dieses Datenblattes hinausgehen, bedürfen der schriftlichen Bestätigung.

Weitere Informationen im jeweils aktuell gültigen Gesamtkatalog.

Stand: 02/2019

SBVS Stahl verzinkt



- 1 Zarge
- 2 Wanne
- 3 Dichtung
- 4 Bewehrung
- 5 Innensechskantschraube
- 6 Abdeckkappe
- 7 Anker
- 8 Verstärkung Wanne

Wannentiefe ca. 5,0 cm, Einbauhöhe ca. 7,5 cm, Stahlträger ragen ca. 10 cm in den Schacht.

► Einbau:

Der Einbau muss fachgerecht nach unserer Einbauanleitung erfolgen. Bei wasserdichten Typen ist auf der Baustelle besonderes Augenmerk auf einen dichten Anschluss an der Zargenaußenseite zu achten.