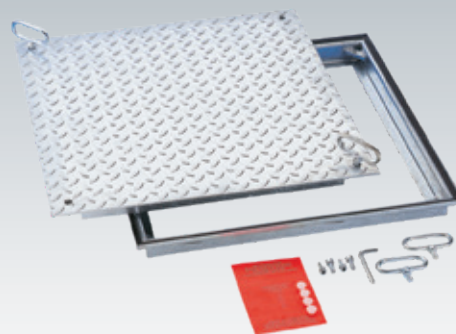


## Schachtabdeckung SSVR

Typ: **SSVR Stahl**



Typ Bezeichnung	Lichtes Schachtmaß (ca. cm) c x d	Äußere Abmessungen (ca. cm) A x B	Gewicht (ca.)
SSVR 64	60 x 40	70,5 x 50,5	22 kg
SSVR 66	60 x 60	70,5 x 70,5	29 kg
SSVR 86	80 x 60	90,5 x 70,5	37 kg
SSVR 88	80 x 80	90,5 x 90,5	45 kg

► **Belastung:** 15 kN Prüfkraft (begehrbar).

► **Material:**

Zarge aus 2mm Kaltabkantstahl mit Präzisionswerkzeugen profiliert. Feuerverzinkt. Platte aus Tränenblech.

► **Eigenschaften:**

Geruchs- und wasserdichte Ausführung, flache Bauweise. Gut chemikalienbeständige Spezialdichtung. Öffnungswerkzeug inklusive.

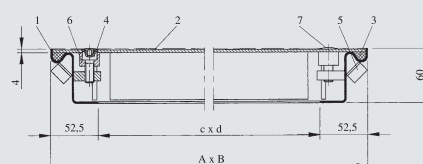
► **Anwendungsempfehlung:**

Für begehrbare Schächte im Gebäudeinneren und im Vorplatzbereich, insbesondere für Inspektions- und Kontrollschächte.

► **Einbau:**

Der Einbau muss fachgerecht nach unserer Einbauanleitung erfolgen. Bei wasserdichten Typen ist auf der Baustelle besonderes Augenmerk auf einen dichten Anschluss an der Zargenaußenseite zu achten.

### SSVR Stahl



- |                          |               |
|--------------------------|---------------|
| 1 Zarge                  | 5 Anker       |
| 2 Platte aus Tränenblech | 6 Hülse       |
| 3 Dichtung               | 7 Abdeckkappe |
| 4 Innensechskantschraube |               |

**Hinweis:**

Die korrekte Anwendung unserer Produkte unterliegt nicht unserer Kontrolle. Eine Gewährleistung kann deshalb nur für die Güte unserer Erzeugnisse im Rahmen unserer Verkaufs- und Lieferbedingungen, nicht aber für die erfolgreiche Verarbeitung übernommen werden. Änderungen behalten wir uns vor. Angaben, die über den Inhalt dieses Datenblattes hinausgehen, bedürfen der schriftlichen Bestätigung.

Weitere Informationen im jeweils aktuell gültigen Gesamtkatalog.

Stand: 02/2019