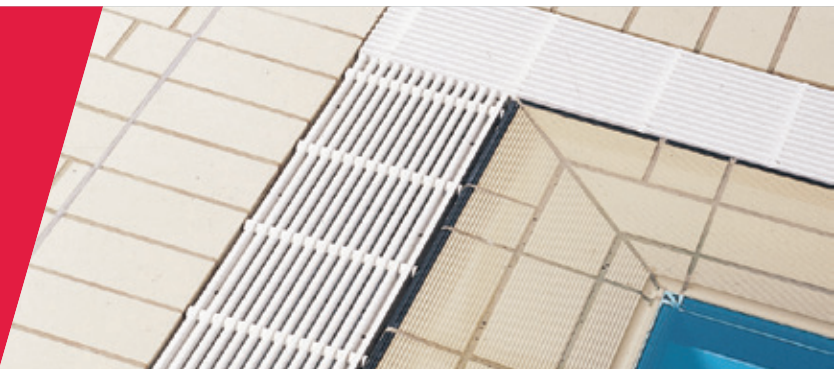


## Überflutungsrost FRS

**starr,**  
querlaufend zum Beckenrand



### Überflutungsrost **starr**, längslaufend zum Beckenrand

Profilhöhe in mm	Artikel
22,0	FRS 22/10
25,0	FRS 25/10
27,0	FRS 27/10
35,0	FRS 35/10

**Standardfarben:** weiß, grau und beige.

### Lieferbare Rostbreiten

100 - 150 mm
150 - 200 mm
200 - 250 mm
250 - 300 mm
300 - 340 mm
340 - 360 mm
360 - 400 mm
400 - 450 mm
450 - 500 mm

### Verfügbare Formteile (Radien, starre Ecke, Fächerecke, Gehrungsecke)

Gehrungsecken

#### Radien:

2 Verbindungen bis Rostbreite = 300 mm

3 Verbindungen bis Rostbreite = 500 mm

#### ► **Eigenschaften:**

Aus hochwertigem Kunststoff, vollkommen korrosionsfrei, chlor-, see- und heilwasserbeständig. Staboberseiten mit Sicherheitsprofilprägung, 10 mm Profilbreite. Oberfläche gerundet, auf Wunsch auch in glatter Ausführung lieferbar. Sonderformen wie Eckausführungen, (Gehrungsecken und stumpfe Ecken) und Radialformteile lieferbar. (Radialformteile nur für Typ FRS 25/10 und FRS 27/10).

#### ► **Einsatzbereiche:**

Öffentliche und private Schwimmbäder mit Überflutungsrinne, Whirlpools mit Überflutungsrinne.

#### Hinweis:

Die korrekte Anwendung unserer Produkte unterliegt nicht unserer Kontrolle. Eine Gewährleistung kann deshalb nur für die Güte unserer Erzeugnisse im Rahmen unserer Verkaufs- und Lieferbedingungen, nicht aber für die erfolgreiche Verarbeitung übernommen werden. Änderungen behalten wir uns vor. Angaben, die über den Inhalt dieses Datenblattes hinausgehen, bedürfen der schriftlichen Bestätigung.

Weitere Informationen im jeweils aktuell gültigen Gesamtkatalog.

Stand: 02/2019