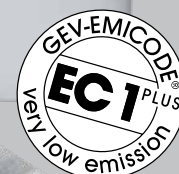


fuma® - Bautec

FB-SUPERGRUND FB-SUPERFLEX



INT



// ABICHTUNG MIT FLÜSSIGFOLIE

SEALING WITH PROTECTIVE COATING
SYSTÈME ÉTANCHÉITÉ LIQUIDE



// FEUCHTIGKEITSSCHUTZ DURCH FLÜSSIGFOLIE

Durch eine vorherige, professionelle Abdichtung mit Flüssigfolie verhindern Sie Feuchtigkeitsschäden unter keramischen Belägen an Wand und Boden im Sanitär- und Feuchtraumbereich. Als mögliche Schwachstellen gelten z.B. Anschlussfugen zwischen Wandfliesen und Dusche, Abflüsse im Boden oder an den Durchführungen für die Rohre des Wasseranschlusses.

// ANLEITUNG



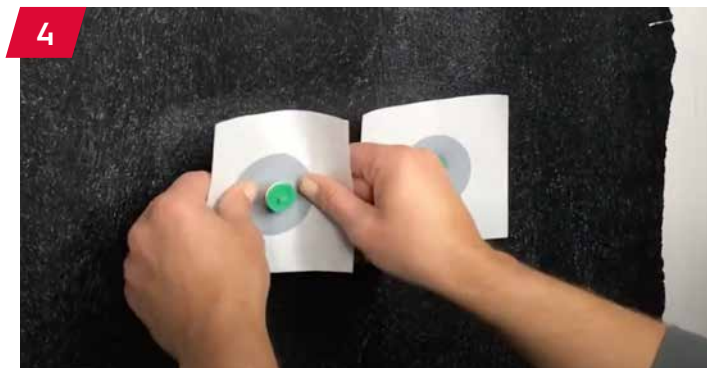
1. Der Untergrund muss fest, eben und tragfähig sowie frei von Öl, Fett, Staub und anderen Trennschichten sein.
- 1.1. Den Voranstrich SUPERGRUND gut umrühren und mittels Rolle, Bürste oder Quast gleichmäßig aufbringen.



2. Die Trockenzeit ist abhängig von Temperatur, Luftfeuchte und Saugfähigkeit des Untergrundes. Bei +20 °C und 50 % relativer Luftfeuchtigkeit beträgt sie 2 Stunden.



3. Wenn der Voranstrich getrocknet ist, werden alle Ecken an Wand und Boden mit dem Dichtband KDB 190/7050 und den Innenecken KDB 190/I abgedichtet.
- 3.1. Bitte beachten Sie, dass die Abdichtung satt auf den Untergrund aufgetragen wird.

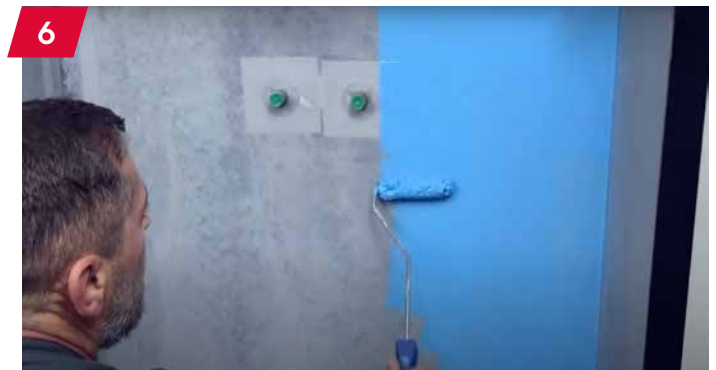


4. Im nächsten Schritt werden die Schwachstellen an den Rohrdurchführungen durch Wandmanschetten geschützt.
- 4.1. Der Vorgang gleicht Schritt 3. Bitte auch hier beachten, dass die Abdichtung satt auf den Untergrund aufgetragen wird.



5. Jetzt kann mit dem Auftragen der 1. Schicht SUPERFLEX Flüssigfolie (grau) begonnen werden.

5.1 Die Flüssigfolie mittels Fellroller, Flächenstreicher oder Spachtel saft und gleichmäßig auftragen. **Vor Gebrauch gut aufrühren!**



6. Nach Trocknung der ersten Schicht kann die 2. Schicht der SUPERFLEX Flüssigfolie (blau) aufgetragen werden.

6.1 Ein Durchscheinen der ersten Farbe signalisiert eine zu dünne Auftragsstärke und muss vermieden werden.



7. Ist die Abdichtung im Bad getrocknet, erhalten Sie einen wasserundurchlässigen Untergrund der risseüberbrückend ist und eine sehr gute Haftung für die folgenden Fliesenarbeiten aufweist.

Hinweis: Anstelle der Flüssigfolie in einer zweiten Farbe kann alternativ der ersten Flüssigfolie das FB-Superflex Pigment (schwarz) beigemischt werden.

→ Pigment schwarz

Gebindegrößen:

0,05 kg (FB-Superflex Pigment)



// FLÜSSIGABDICHTUNG
Sehen Sie hier unsere
Produkte in der Anwendung



// VERWENDETE PRODUKTE

→ SUPERGRUND Voranstrich

Gebindegrößen:

5 kg

(FB-Supergrund 205)

10 kg

(FB-Supergrund 210)



→ Innenecke KDB 190/I

Schenkellänge: 140 mm



→ SUPERFLEX Flüssigfolie

Gebindegrößen:

10 kg

(FB-Superflex 010 Blau /

FB-Superflex 010 Grau)

20 kg

(FB-Superflex 020 Blau /

FB-Superflex 020 Grau)



→ Dichtband KDB 190/7050

Breite: 120 mm

Länge: 50 m



→ Wandmanschette mit Dehnzonenlippe

Abmessung:

120 x 120 mm (KDB 120/120-WAZ)

150 x 150 mm (KDB 150/150-WAZ)

200 x 200 mm (KDB 200/200-WAZ)



INT

// MOISTURE PROTECTION WITH PROTECTIVE COATING

You can prevent moisture damage under ceramic coverings on walls and floors in sanitary and wet room areas by prior professional sealing with protective coating. Possible weak points are, for example, connection joints between wall tiles and the shower, drains in the floor or at the lead-throughs for the water connection pipes.

// INSTRUCTIONS



1. The substrate must be sound, level and load-bearing and free from oil, grease, dust and other separating layers.

1.1. Stir the primer SUPERGRUND well and apply evenly by roller, brush or tassel.

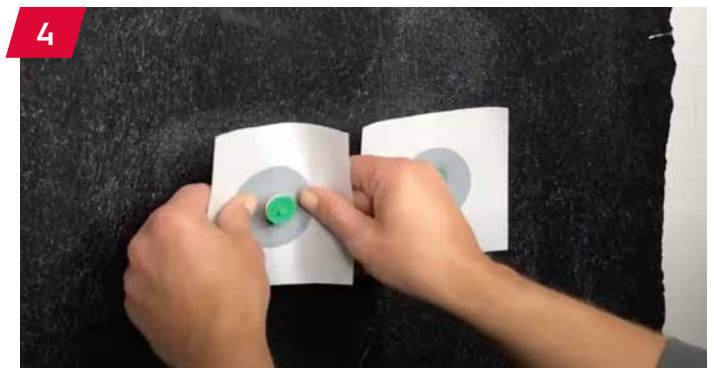


2. The drying time depends on temperature, humidity and absorptency of the substrate. At +20 °C and 50 % relative humidity it is 2 hours.



3. When the primer has dried, seal all corners on the wall and floor with the sealing tape KDB 190/7050 and the internal corners KDB 190/I.

3.1. Please note that the sealant is applied thickly to the substrate.



4. In the next step, the weak points at the pipe penetrations are protected by pipe collars.

4.1. The procedure is the same as step 3. Please also note here that the sealant is applied generously to the substrate.

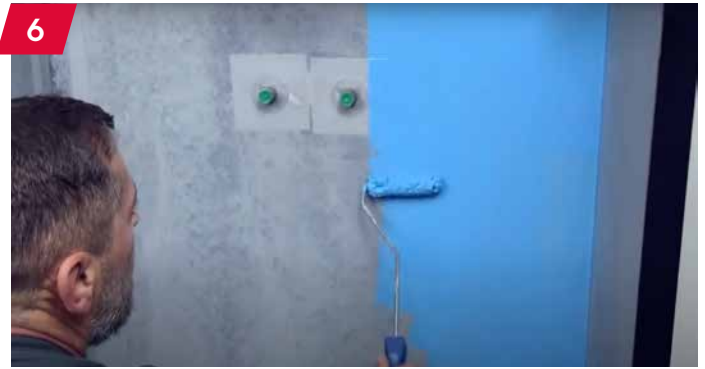




5

5. Now you can start applying the first layer of SUPERFLEX protective coating (grey).

5.1 Apply the protective coating generously and evenly using a fur roller, flat trowel or spatula. **Stir well before use!**



6

6. After the first coat has dried, the second coat of SUPERFLEX protective coating (blue) can be applied.

6.1 Shining through of the first colour indicates that the application thickness is too thin and must be avoided.



7. Once the waterproofing in the bathroom has dried, you will have a waterproof substrate that bridges cracks and has very good adhesion for the following tiling work.

Advice: Instead of the liquid film in a second colour, the FB-Superflex pigment (black) can alternatively be added to the first liquid film.

→ Pigment black

Packaging:
0.05 kg (FB-Superflex Pigment)



// LIQUID SEALING
Here you can see our products in application.

// PRODUCTS USED

→ SUPERGRUND Primer

Packaging:
5 kg
(FB-Supergrund 205)
10 kg
(FB-Supergrund 210)



→ Internal corner KDB 190/I

Leg length: 140 mm



→ SUPERFLEX Protective Coating

Packaging:
10 kg
(FB-Superflex 010 Blau /
FB-Superflex 010 Grau)
20 kg
(FB-Superflex 020 Blau /
FB-Superflex 020 Grau)



→ Sealing tape KDB 190/7050

Width: 120 mm
Length: 50 m



→ Pipe collar with expansion zone lip

Dimensions:
120 x 120 mm (KDB 120/120-WAZ)
150 x 150 mm (KDB 150/150-WAZ)
200 x 200 mm (KDB 200/200-WAZ)





// L'ÉTANCHÉITÉ SOUS CARRELAGE < SEL >

Grâce au Système d'Étanchéité Liquide, vous empêchez l'eau de passer sous les joints et atteindre les structures sols et murs dans les sanitaires et les locaux humides. Les points faibles possibles sont par exemple les joints de liaisons entre le carrelage mural et la douche, les points d'écoulements dans le sol ou au niveau des passages pour les tuyaux de l'arrivée d'eau.

// INSTRUCTIONS



1. Le support doit être sain, sec, propre, plan et exempt de toutes matières susceptibles de réduire l'adhérence.

1.1. Bien mélanger le primaire SUPERGRUND et l'appliquer uniformément au rouleau, à la brosse ou au pinceau.

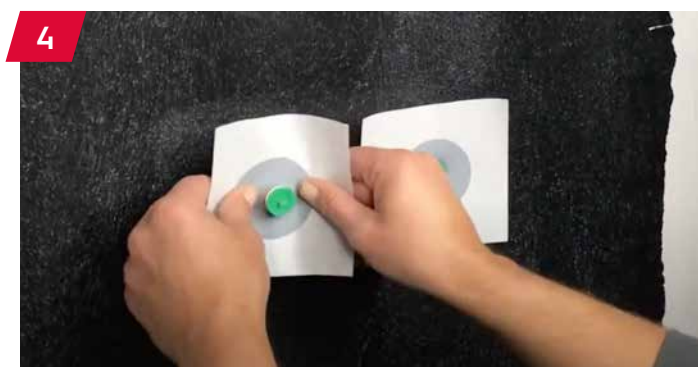


2. Le temps de séchage dépend de la température, de l'humidité de l'air et du pouvoir absorbant du support. À +20 °C et 50 % d'humidité relative, il est de 2 heures.



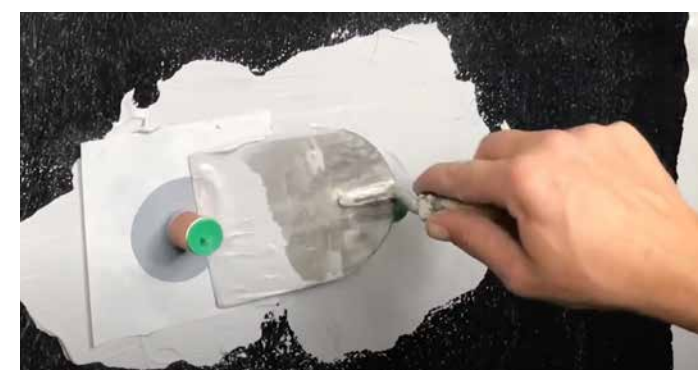
3. Lorsque la couche d'accrochage est sèche, tous les angles du mur/sol sont rendus étanches à l'aide de la bande d'étanchéité KDB 190/7050 et des angles intérieurs KDB 190/I.

3.1. Veuillez noter que l'étanchéité doit être appliquée à saturation sur le support.



4. L'étape suivante consiste à protéger les points faibles au niveau des passages de tuyaux par des manchettes murales.

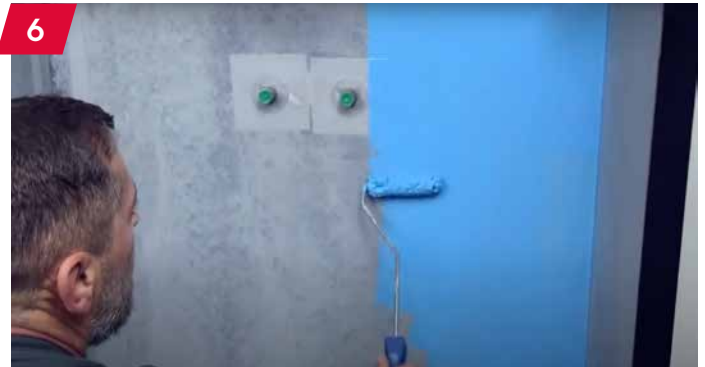
4.1. Le processus est similaire à l'étape 3. Veuillez noter qu'ici l'étanchéité SEL doit être appliquée à saturation sur le support.





5. Maintenant appliquer la 1ère couche du Système d'Étanchéité Liquide SUPERFLEX (gris).

5.1 Appliquer la couche SEL à l'aide d'un rouleau à poils, d'un pinceau ou d'une spatule de manière régulière et à saturation.
Bien mélanger avant l'utilisation !



6. Après le séchage de la première couche, la deuxième couche du Système d'Étanchéité Liquide SUPERFLEX (bleu) peut être appliquée.

6.1 Si la première couleur transparait, cela signifie que la couche est trop fine et doit être évitée.



7. Lorsque le Système d'Étanchéité Liquide appliqué dans la salle de bain est sec, vous obtenez un support imperméable à l'eau qui permet de ponter les fissures et qui présente une très bonne adhérence pour les travaux de carrelage suivants.

Remarque : Pour éviter d'utiliser une autre couleur de SUPERFLEX que la première couche, il existe le pigment FB-Superflex (noir). Celui-ci peut être mélangé avec le produit utilisé lors de la première couche.

→ Pigment noir

Conditionnement :
0,05 kg (FB-Superflex Pigment)



// SYSTÈME D'ÉTANCHÉITÉ LIQUIDE

Voir la mise en œuvre des produits



// PRODUITS UTILISÉS

→ SUPERGRUND Primaire d'accrochage

Conditionnement :
5 kg
(FB-Supergrund 205)
10 kg



→ Angle entrant KDB 190/I

Longueur embase : 140 mm



→ SUPERFLEX Système d'Étanchéité Liquide

Conditionnement :
10 kg
(FB-Superflex 010 Blau / FB-Superflex 010 Grau)
20 kg
(FB-Superflex 020 Blau / FB-Superflex 020 Grau)



→ Bandes d'étanchéité KDB 190/7050

Largeur : 120 mm
Longueur : 50 m



→ Platine murales avec zone d'expansion

Dimensions :
120 x 120 mm (KDB 120/120-WAZ)
150 x 150 mm (KDB 150/150-WAZ)
200 x 200 mm (KDB 200/200-WAZ)



// HAUPTVERWALTUNG

fuma-Bautec GmbH & Co. KG

Carl-Benz-Straße 9

59348 Lüdinghausen

Tel. +49 (0)2591 94 74 80

Fax +49 (0)2591 94 74 850

kontakt@fuma-bautec.com

www.fuma-bautec.com